

Yokis Pro



...et Votre doigt révolutionne la domotique !

GUIDE DE DÉMARRAGE RAPIDE



by **Yokis**

Version 1.5.8

MATÉRIEL NECESSAIRE POUR DÉMARRER « YOKIS PRO » :

- 1x Tablette Android (Version 4.4 ou supérieure) disposant d'un port OTG*
- 1x YOKEY et son adaptateur USB - Micro USB

* Résolution minimum 1280x800

PRODUITS DISPONIBLES :

- YOKEY - 5454491 : Clé usb de communication radio pour tablette Android
- KITYPRO - 5454497 : Kit de programmation contenant une tablette 10 pouces et la clé YOKEY
- YOKISHUB - 5454495 : Hub Radio pour pilotage de l'habitat pour le particulier

Télécharger ce guide en pdf : sur <http://www.yokis.fr/yokispro>

URMET|GROUP



SOMMAIRE

Première connexion & Création de compte

Création du compte société	Page 04
Création de votre premier chantier	Page 05

L'interface de YOKIS Pro

Page 07

La préparation de votre chantier

Présentation de l'interface	Page 12
Le plan de votre installation	Page 13
La déclaration des pièces	Page 14
Dessiner vos pièces	Page 16
Définissez les différents niveaux de l'installation	Page 18

Les micromodules radio de votre chantier

Placer des modules sur le plan	Page 21
Détecter, identifier et placer les modules détectés sur le plan	Page 22

Création du Smart Bus Radio

Les connexions inter-pièces	Page 26
La création automatique du Bus Radio	Page 29

Gestion et création des points de commande

Ajout de nouveaux points de commande à votre installation	Page 30
Configuration d'un nouveau point de commande	Page 31
Les différents types de configuration pour un canal d'un émetteur	Page 33
Configuration de la fonction d'un canal	Page 35

Gestion et création des Usages / Scénarios de vie

Ajout de nouveaux usages et scénarios à votre installation	Page 38
Configuration des actions de votre scénario	Page 39
Ajoutez des conditions de déclenchement à votre scénario	Page 41

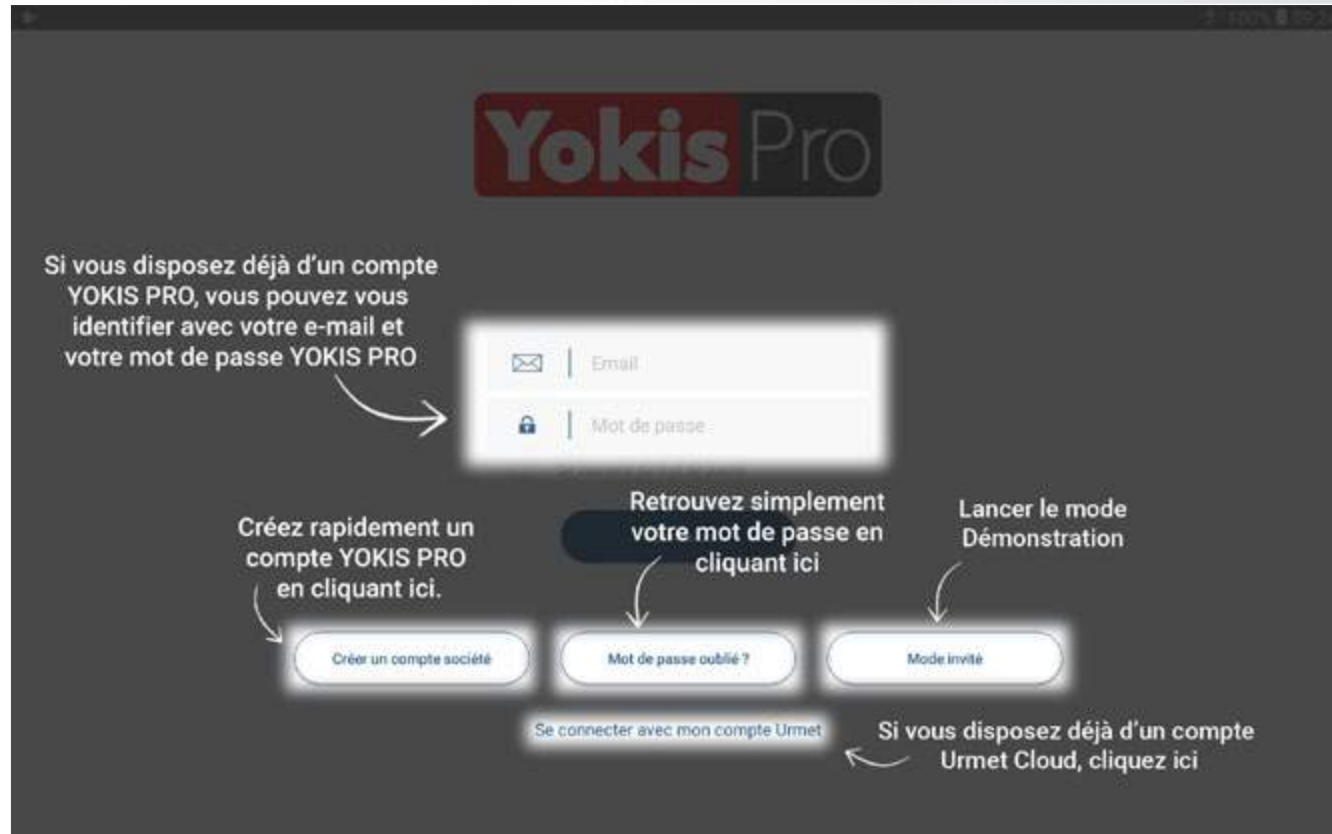
Contact & support technique

Page 48

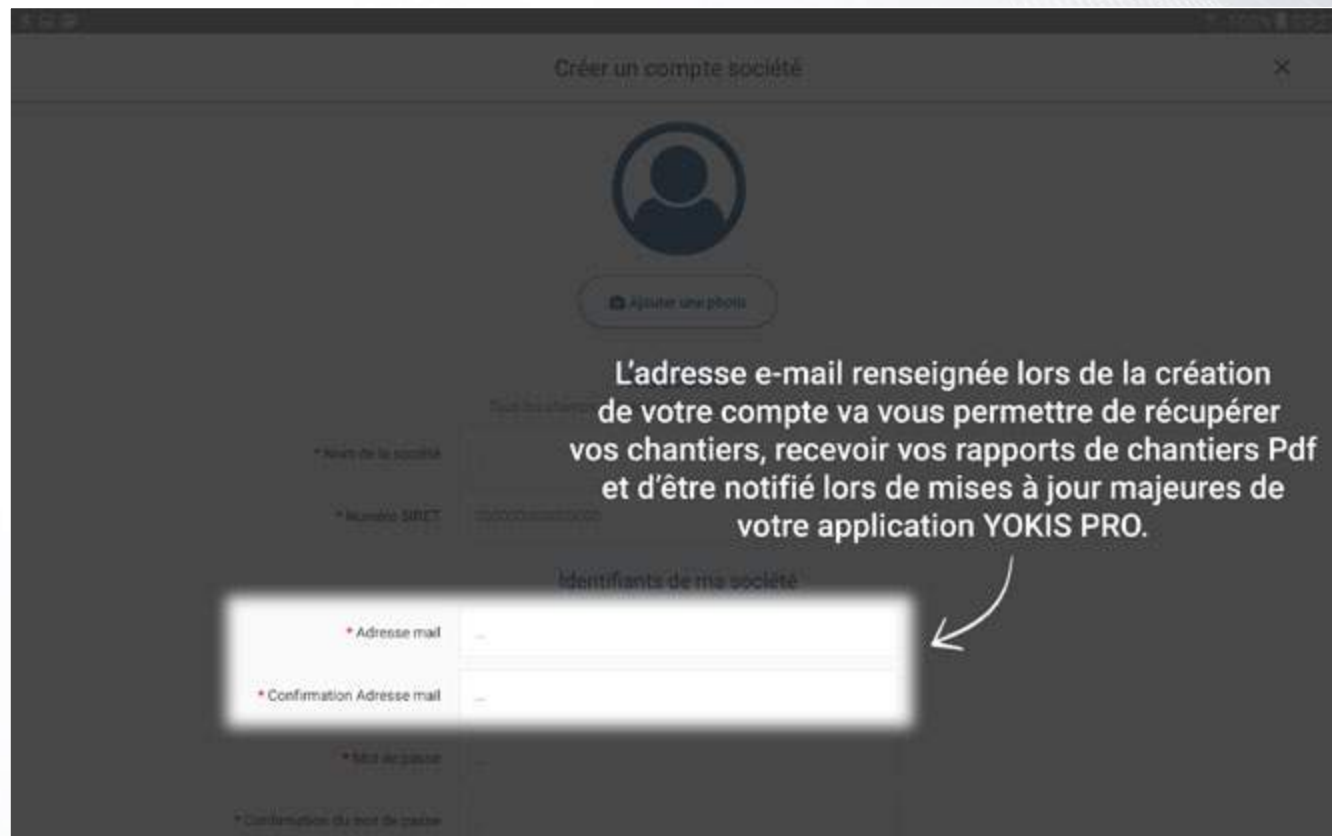
Première connexion & Création du compte société

Lors de la première utilisation de YOKIS Pro, il vous sera nécessaire de créer un compte société / Yokis Pro. Ce compte est indispensable pour sécuriser vos chantiers et les sauvegarder sur le YOKIS Cloud.

NB : Il est important d'avoir une connexion Internet sur la tablette lors de la création du compte et / ou la sauvegarde des chantiers.



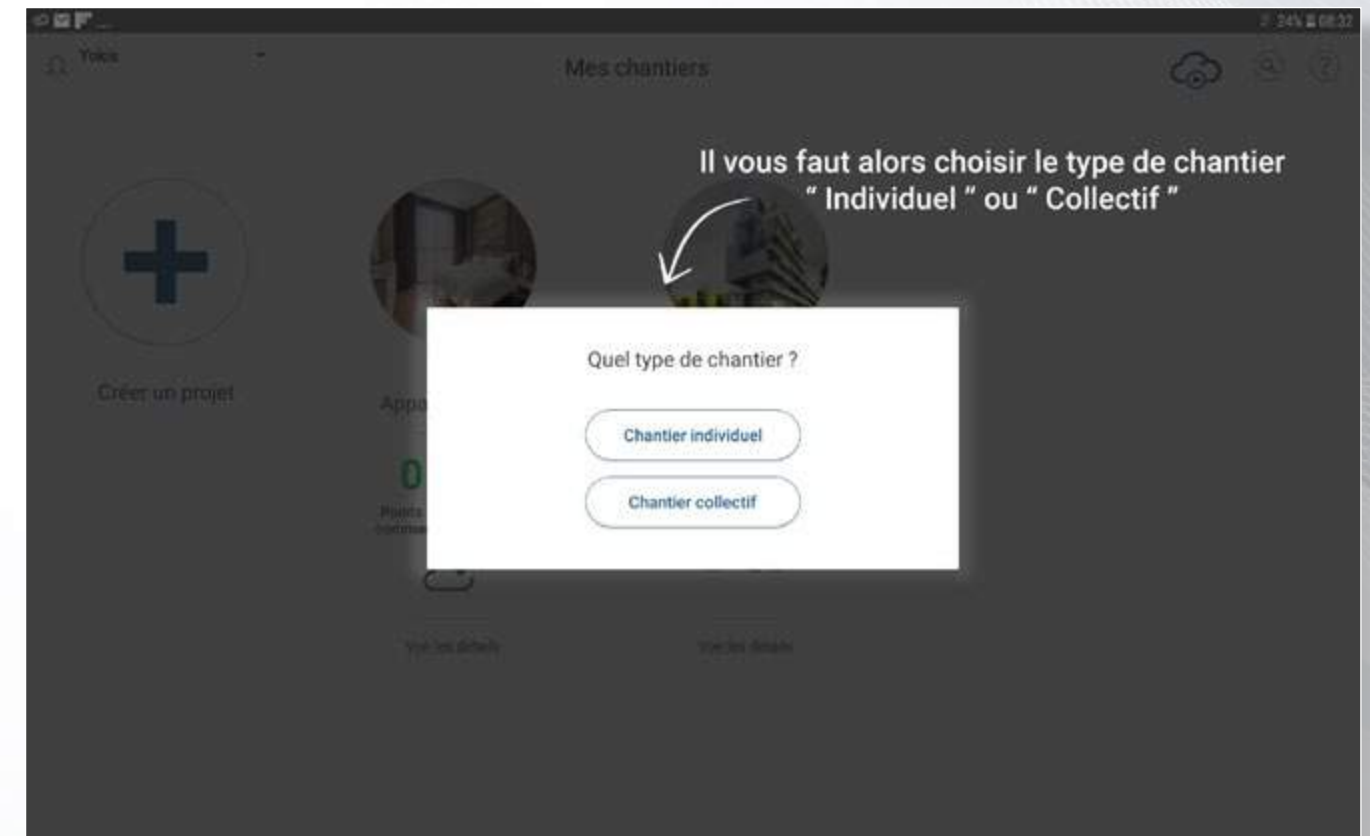
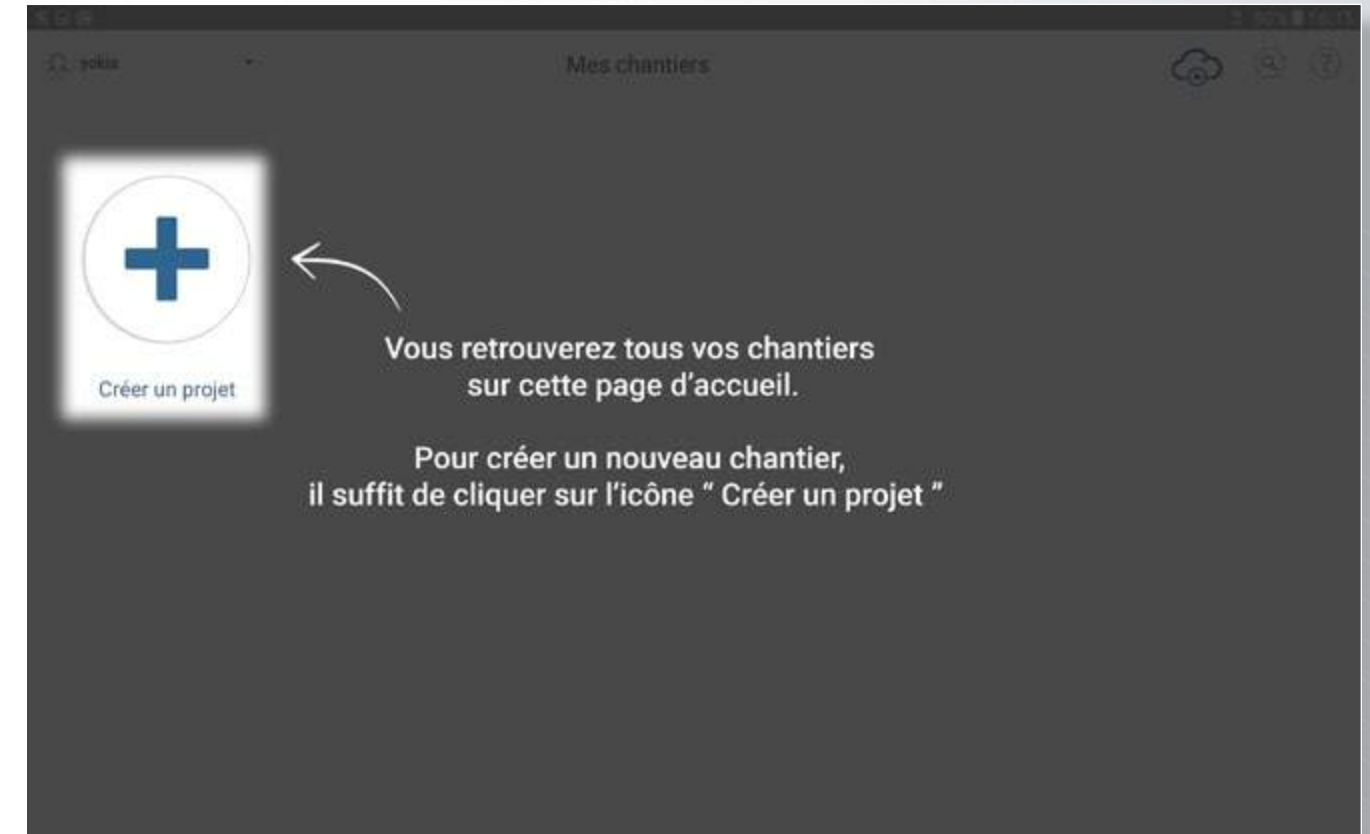
La Création de compte s'effectue simplement en quelques minutes en complétant le formulaire.



Création de votre premier chantier

Afin de pouvoir commencer à travailler il est nécessaire de créer un premier chantier. Celui-ci peut être de type Individuel ou Collectif.

NB : La création d'un chantier collectif (plusieurs appartements d'un même immeuble, lotissement, etc.) permet de centraliser tous les chantiers du projet collectif dans un même « dossier » simplifiant l'affichage du tableau de bord.

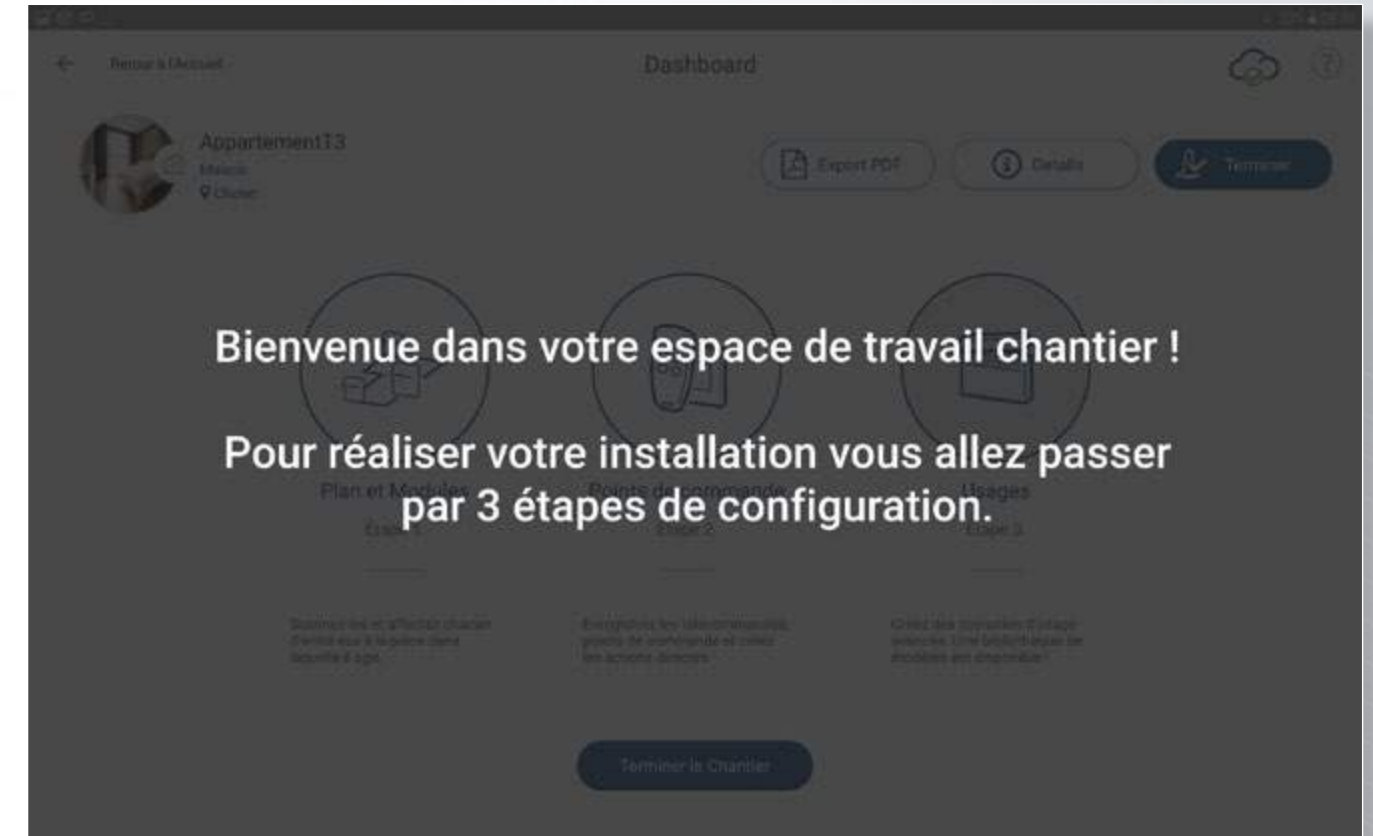


Création de votre premier chantier

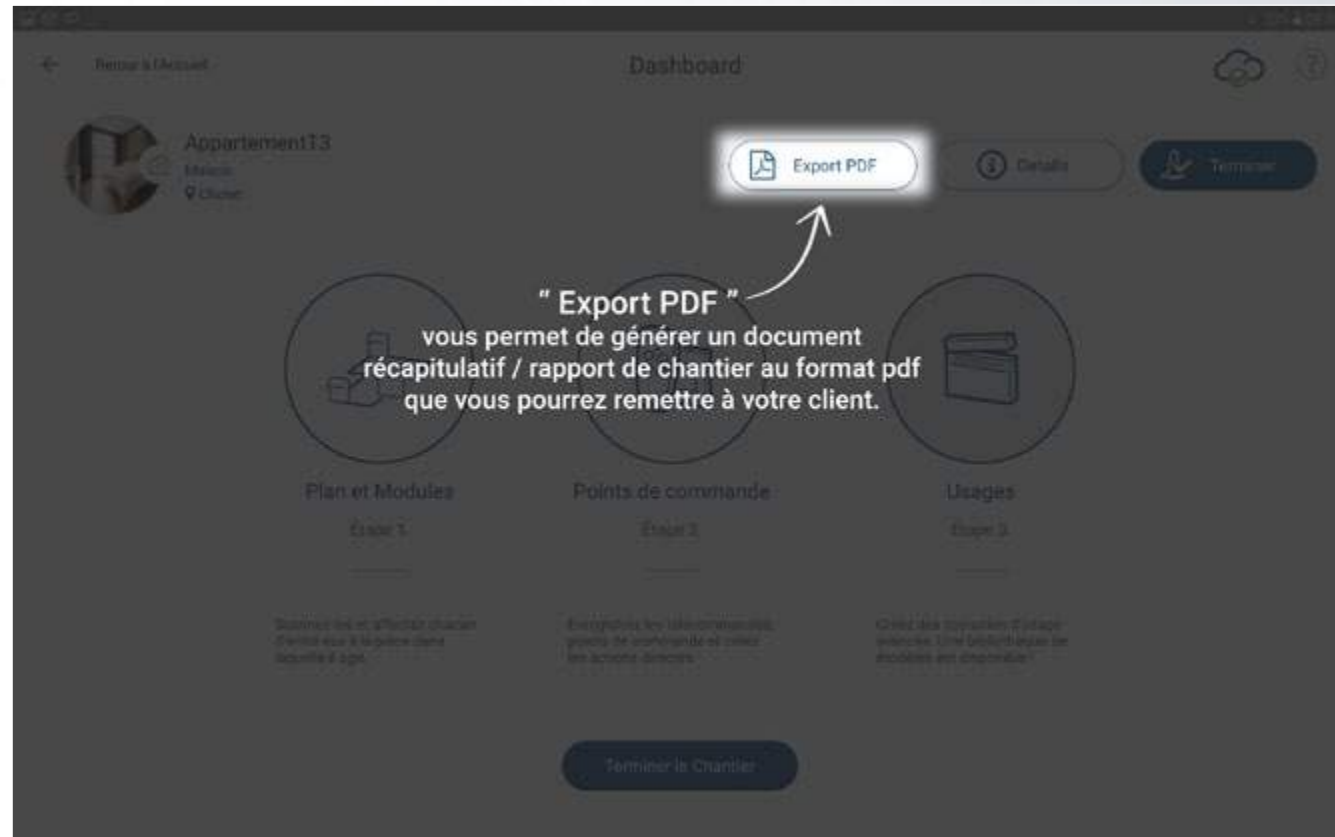
Vous aurez alors à saisir les informations principales relatives à votre chantier dans le formulaire s'affichant.

NB : ces informations seront réutilisées pour générer votre rapport de chantier pdf ! Il est important de remplir au mieux les différents champs du formulaire. Vous pourrez cependant éditer à tous moments les informations administratives relatives à votre chantier grâce au bouton « Détails » du chantier.

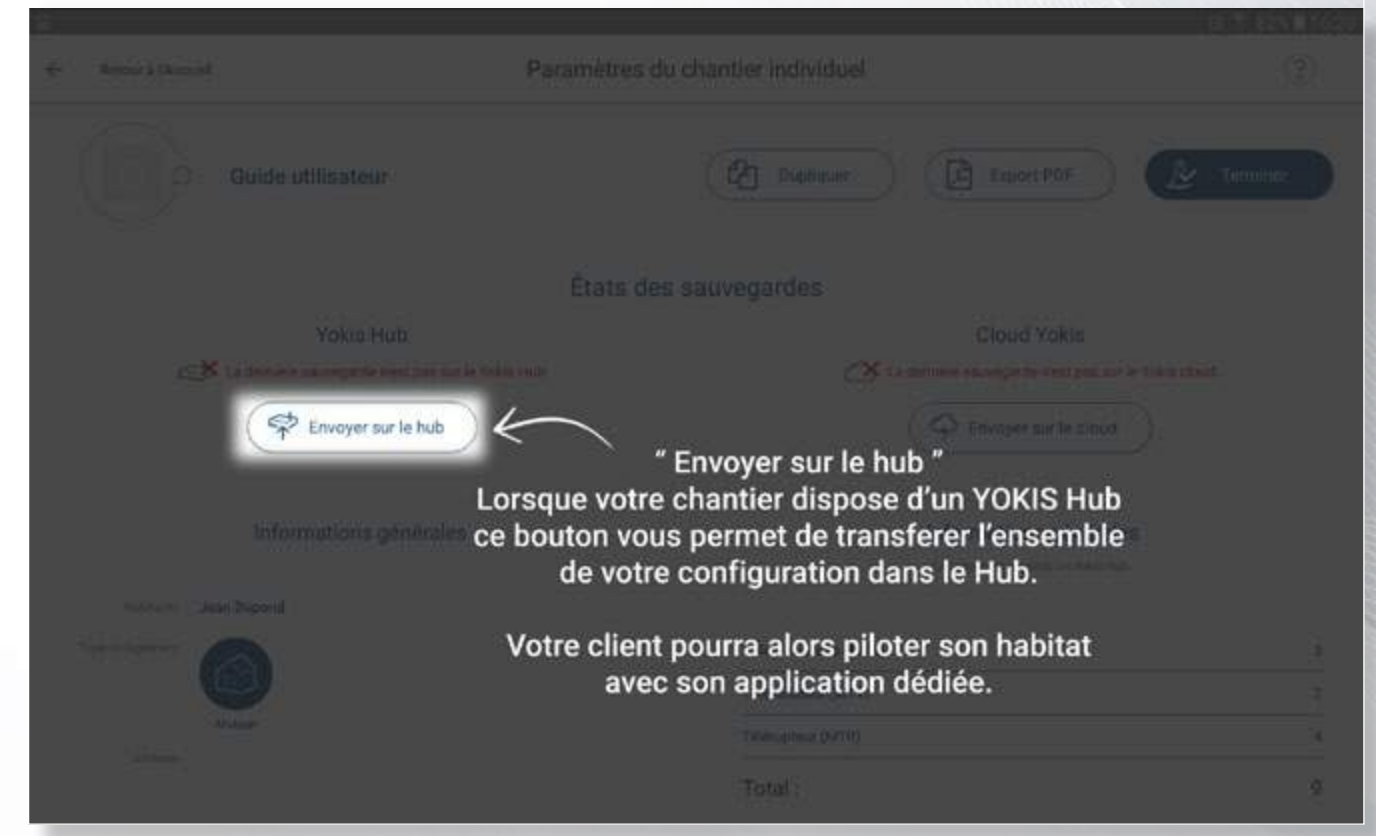
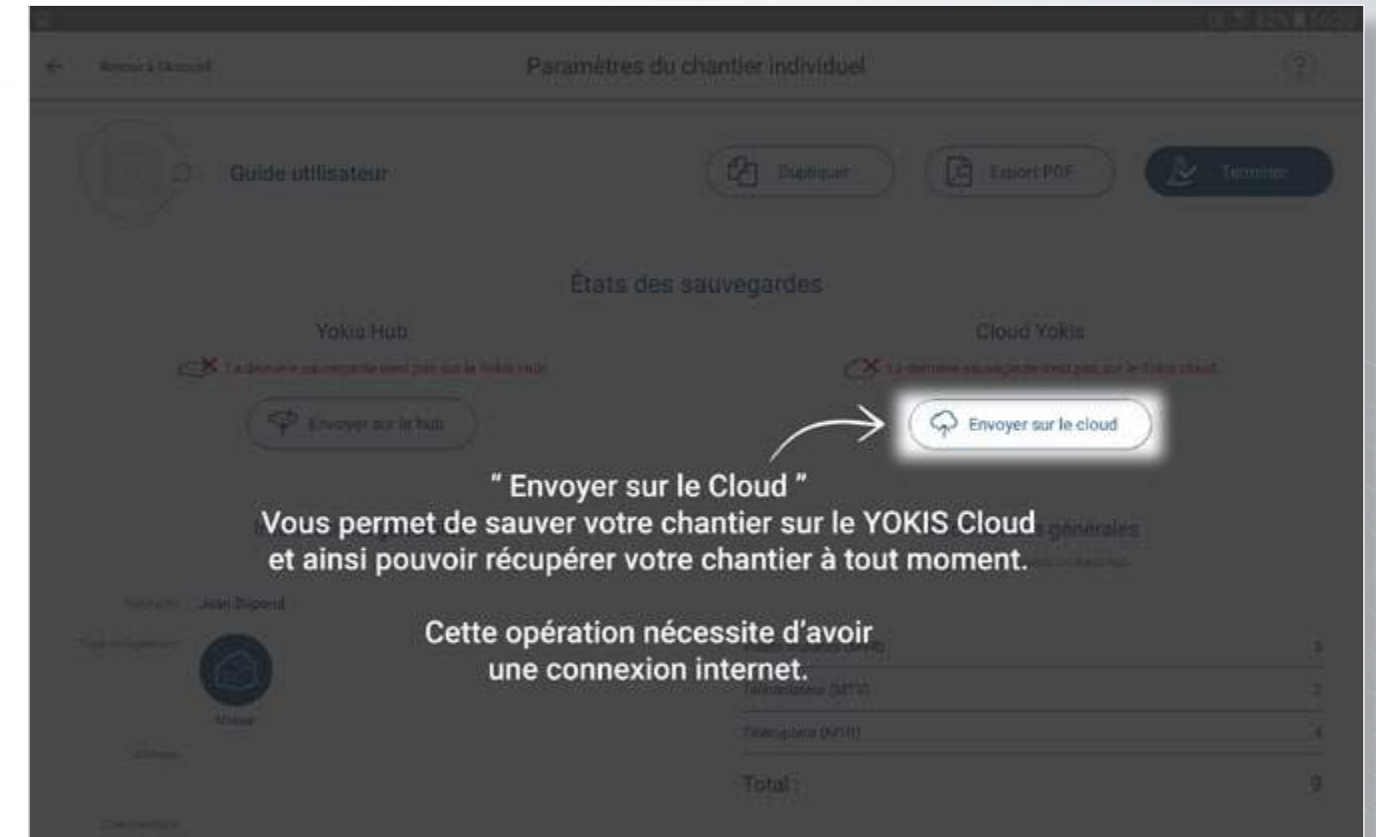
L'interface de YOKIS PRO



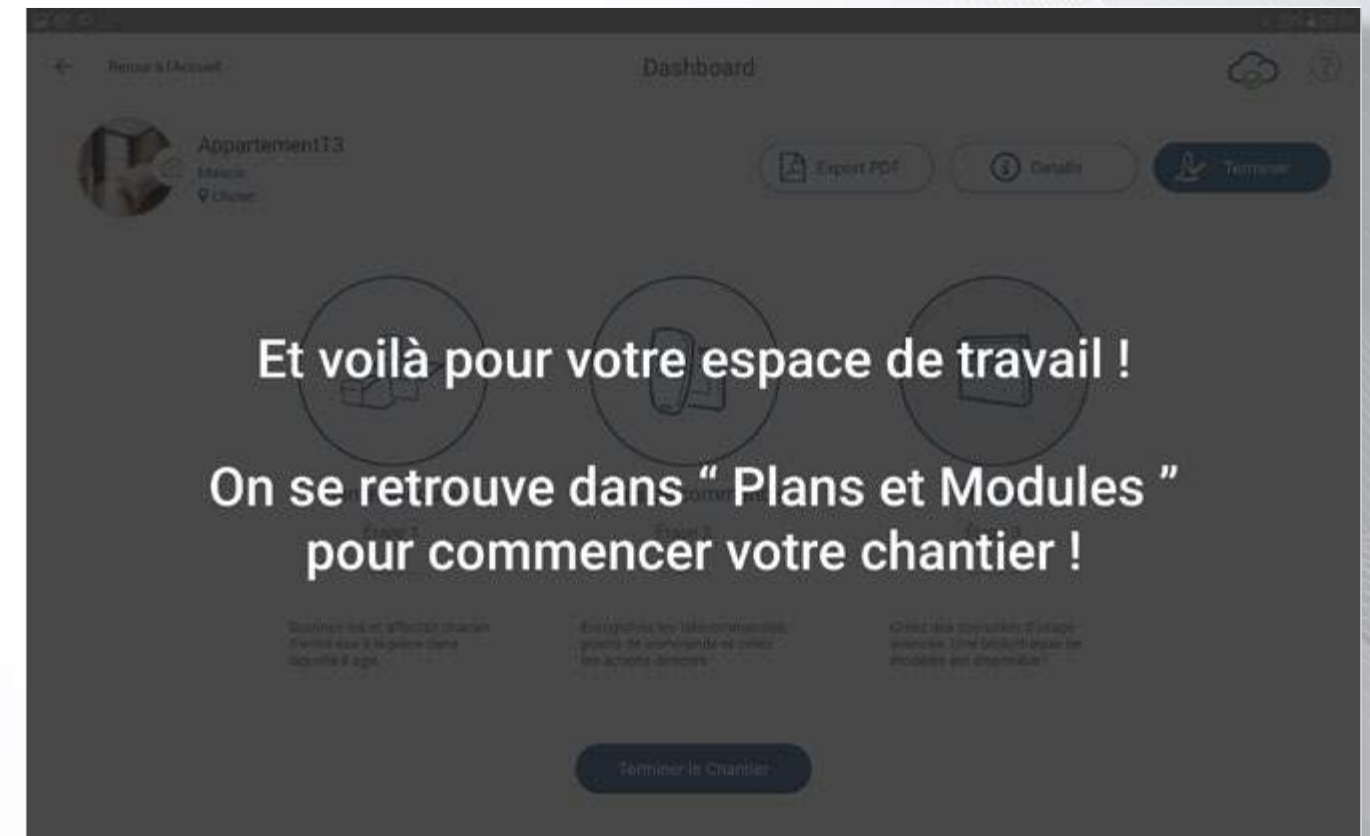
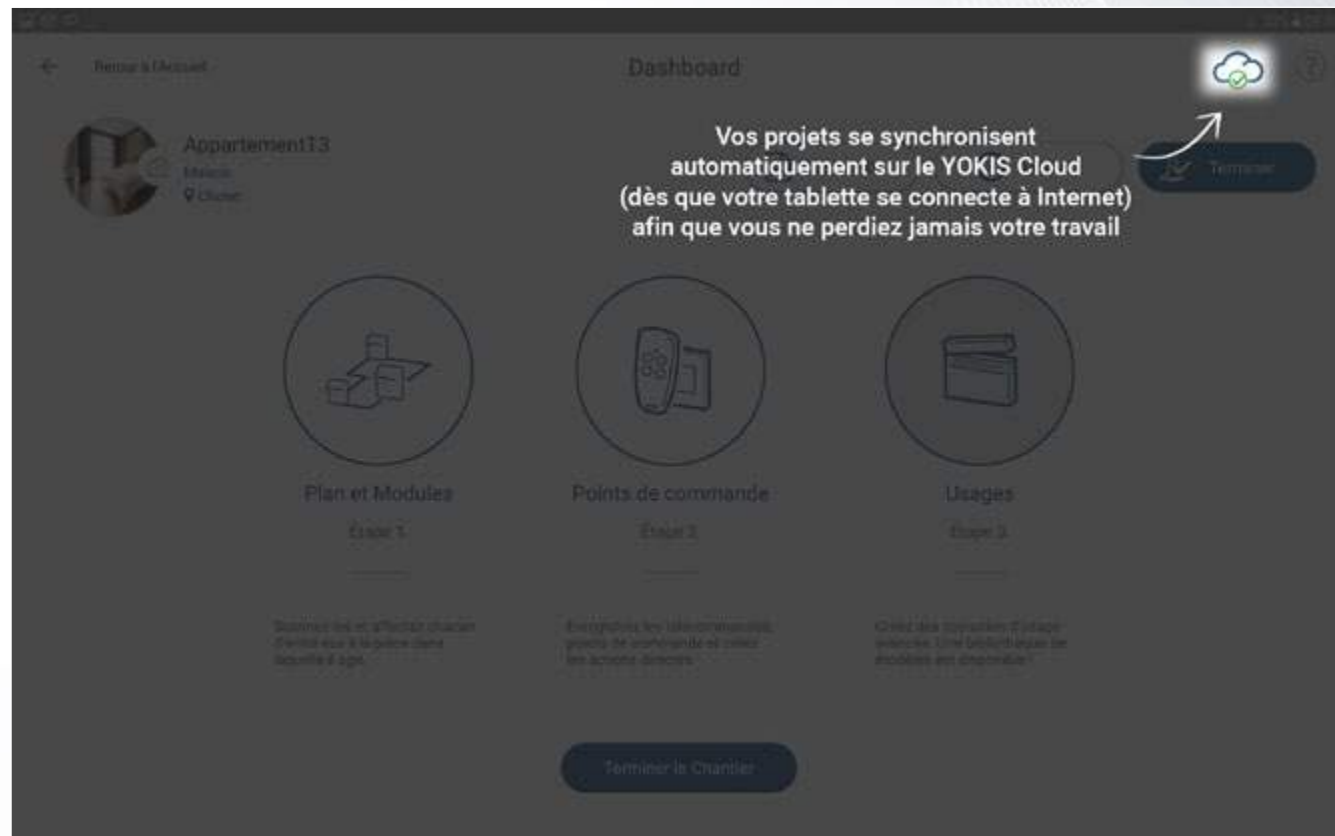
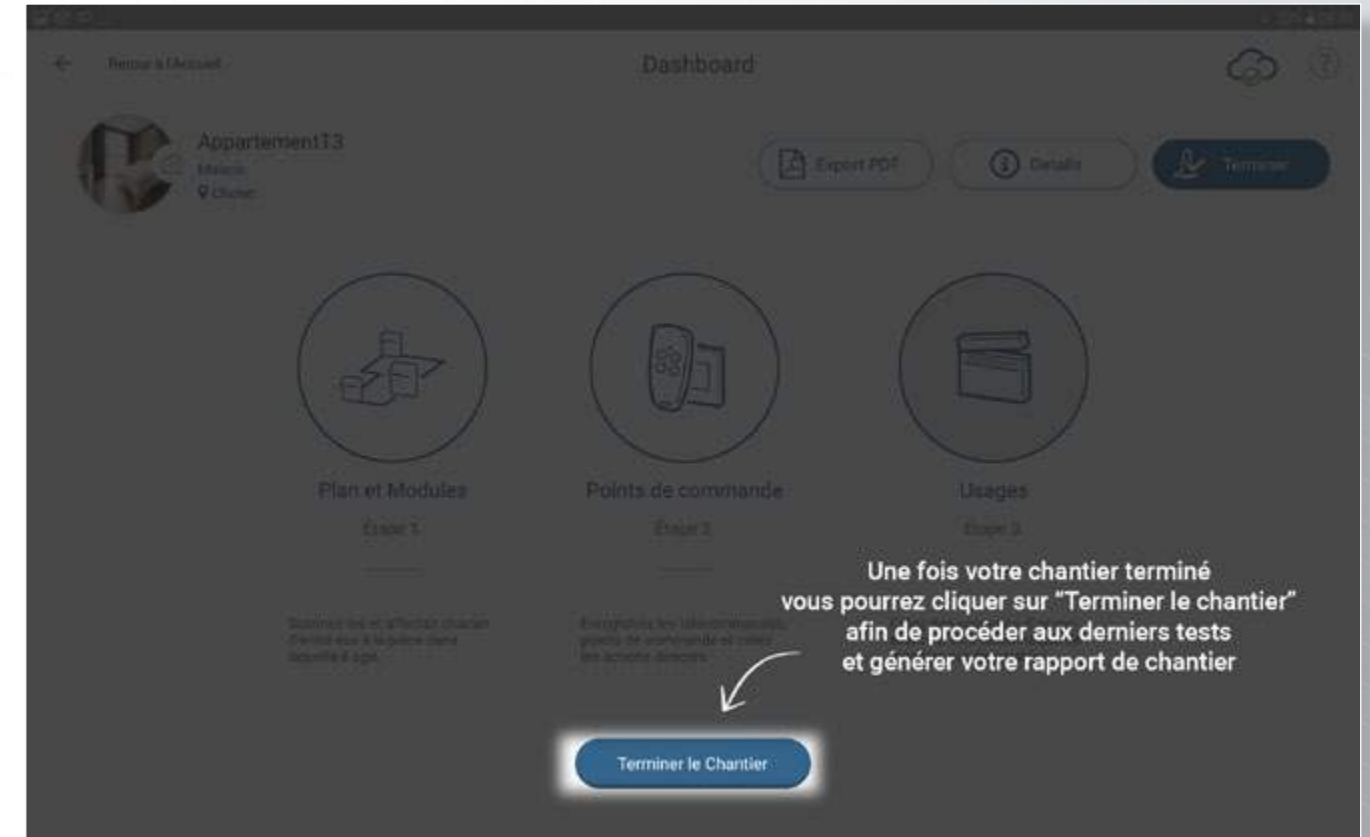
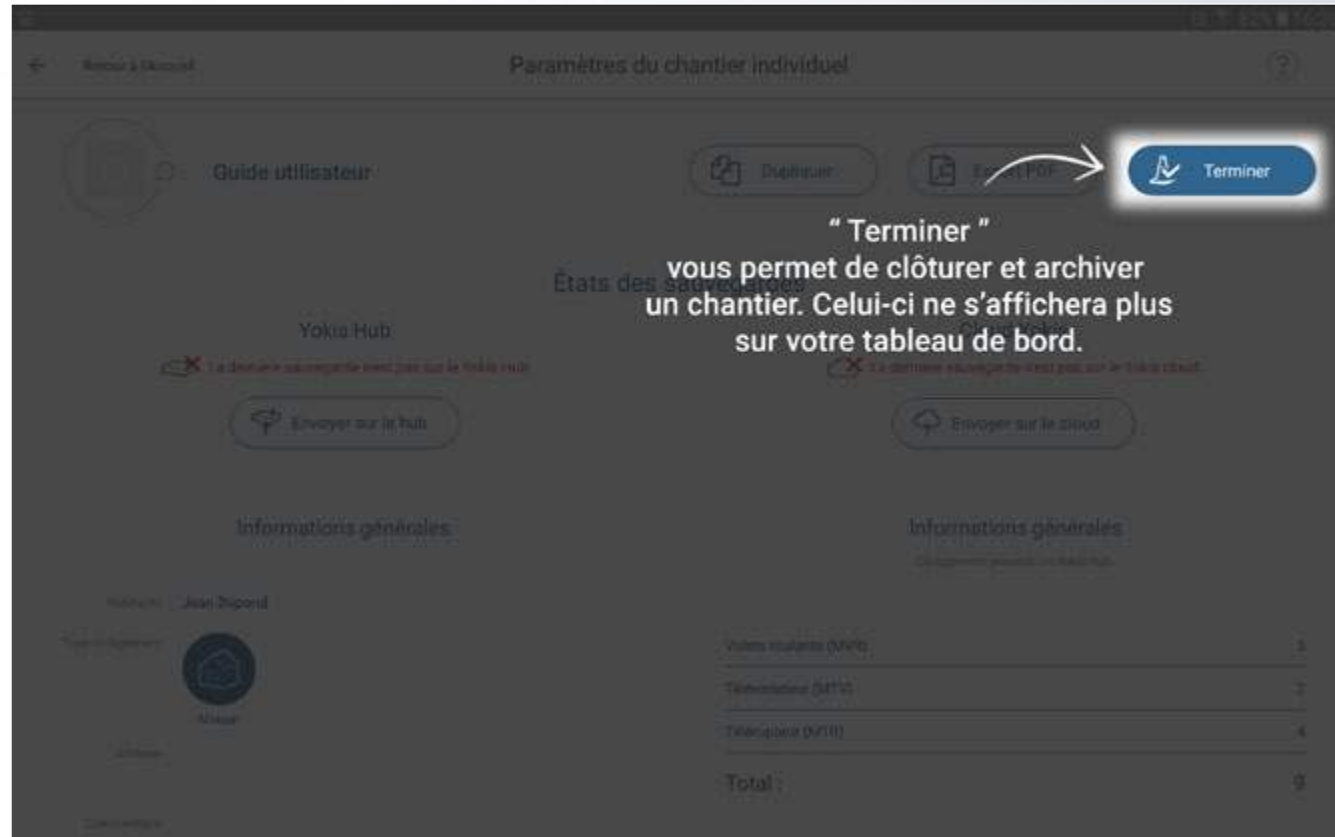
L'interface de YOKIS PRO

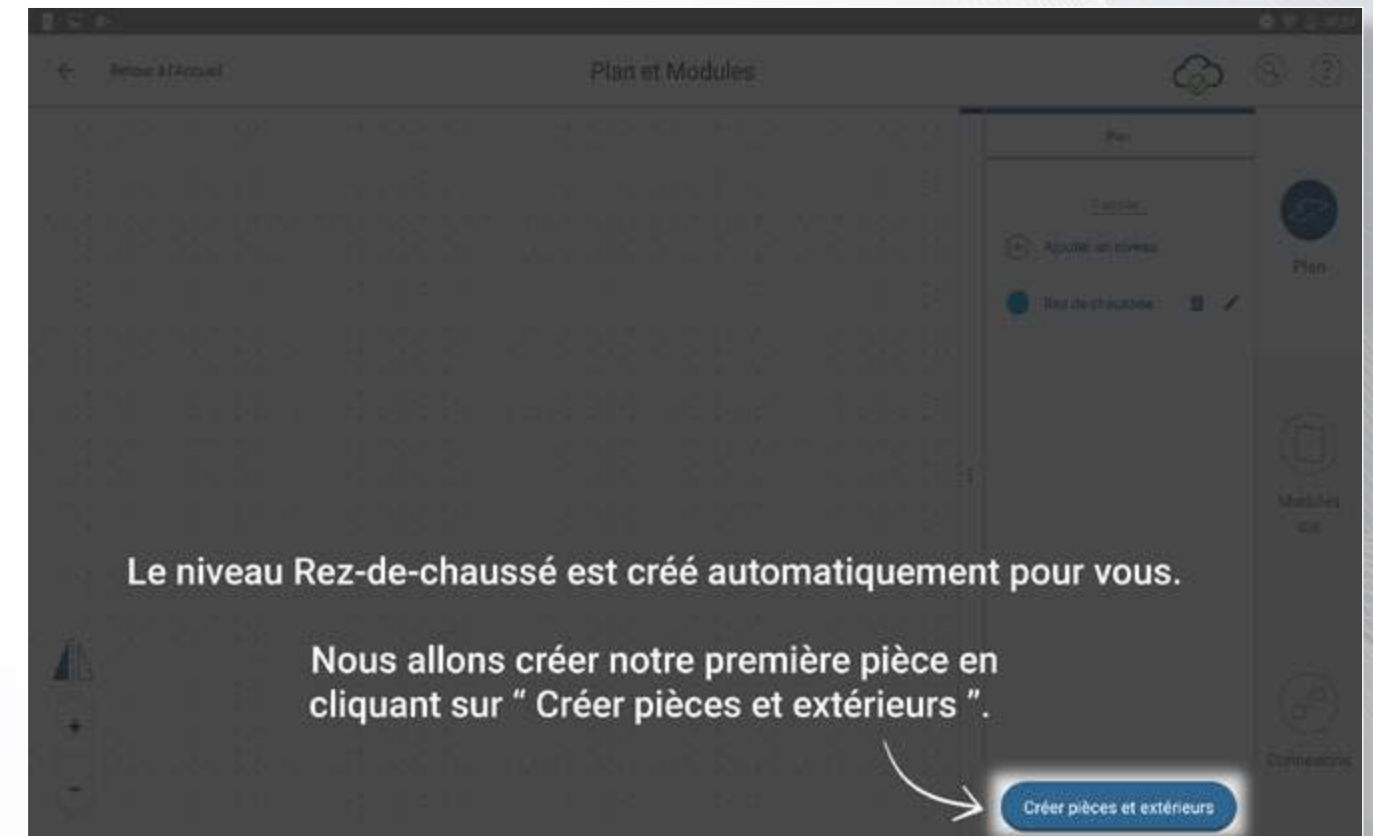
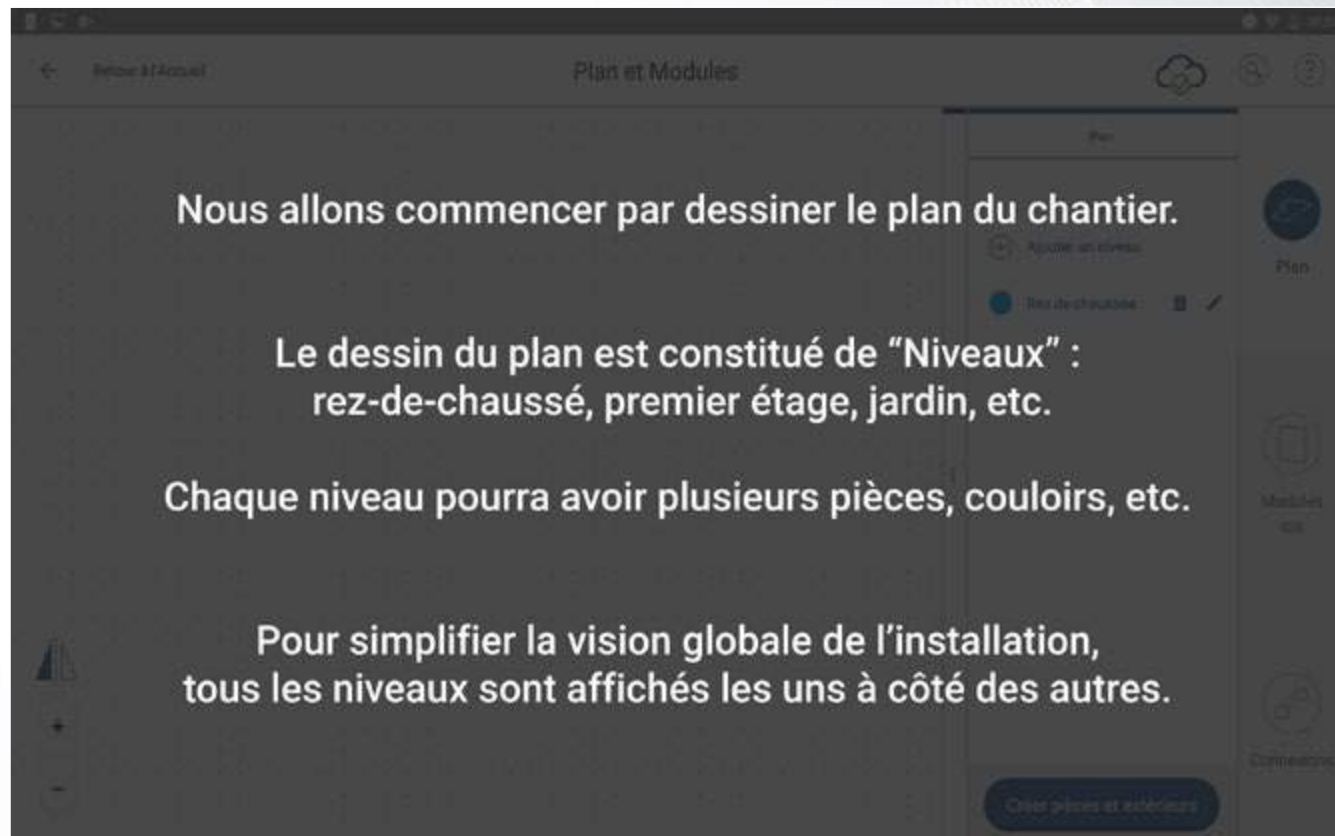
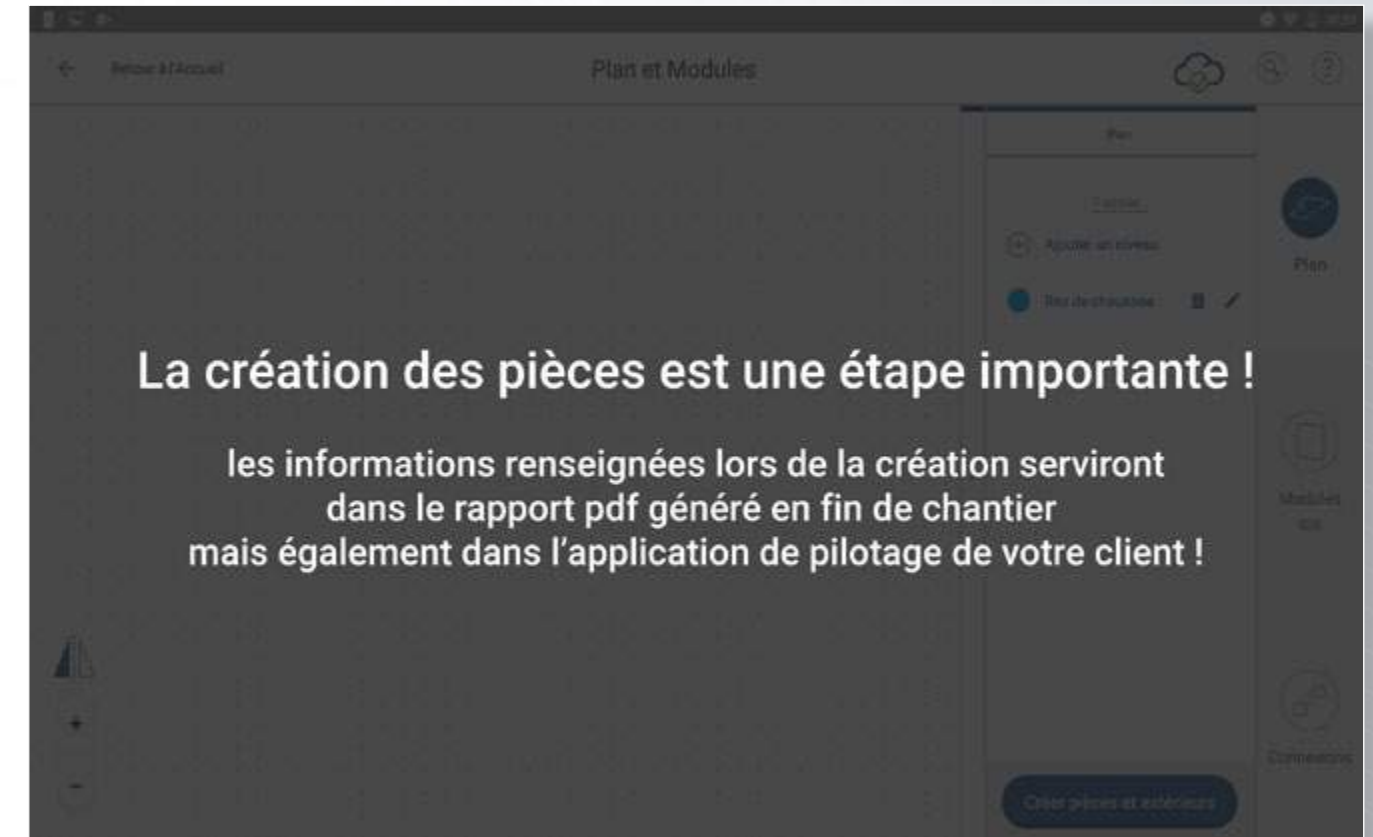
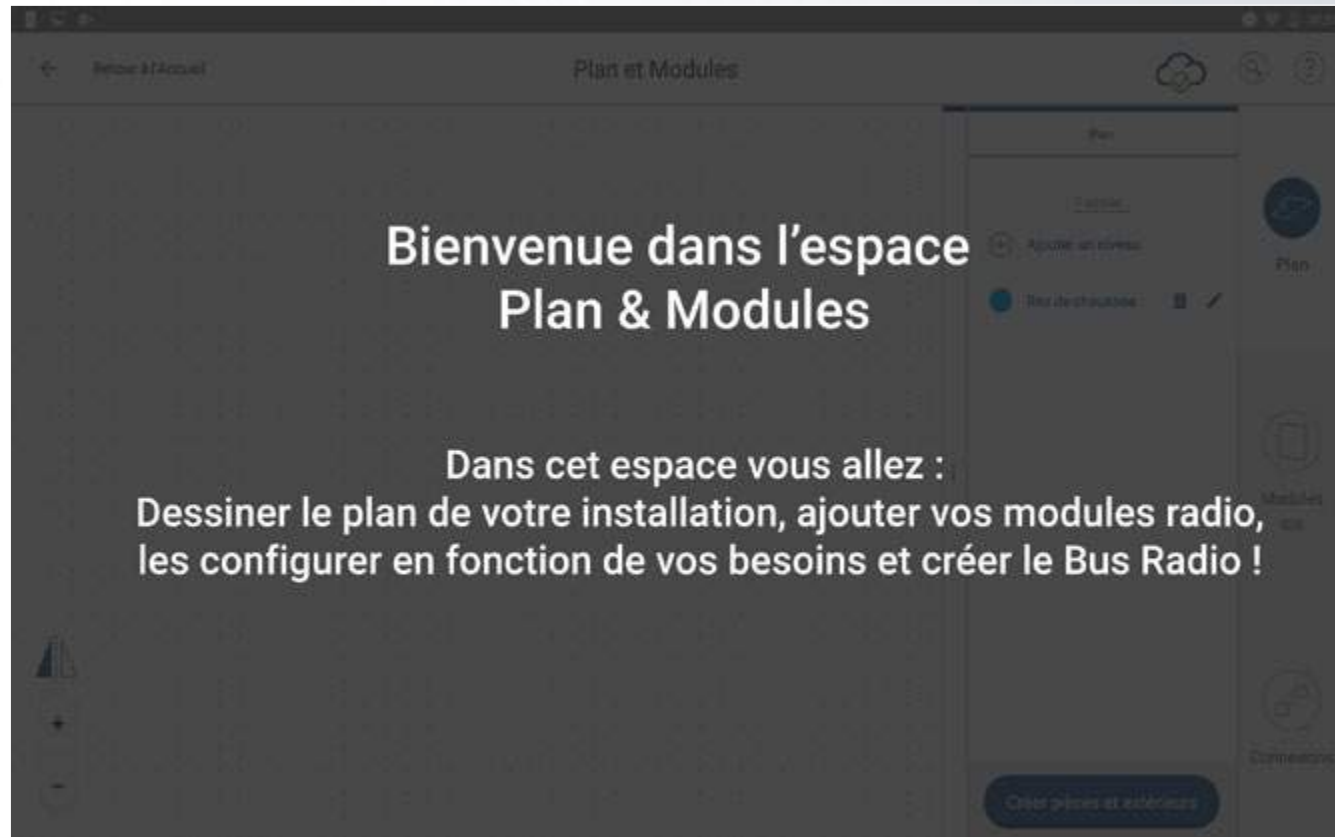


L'interface de YOKIS PRO



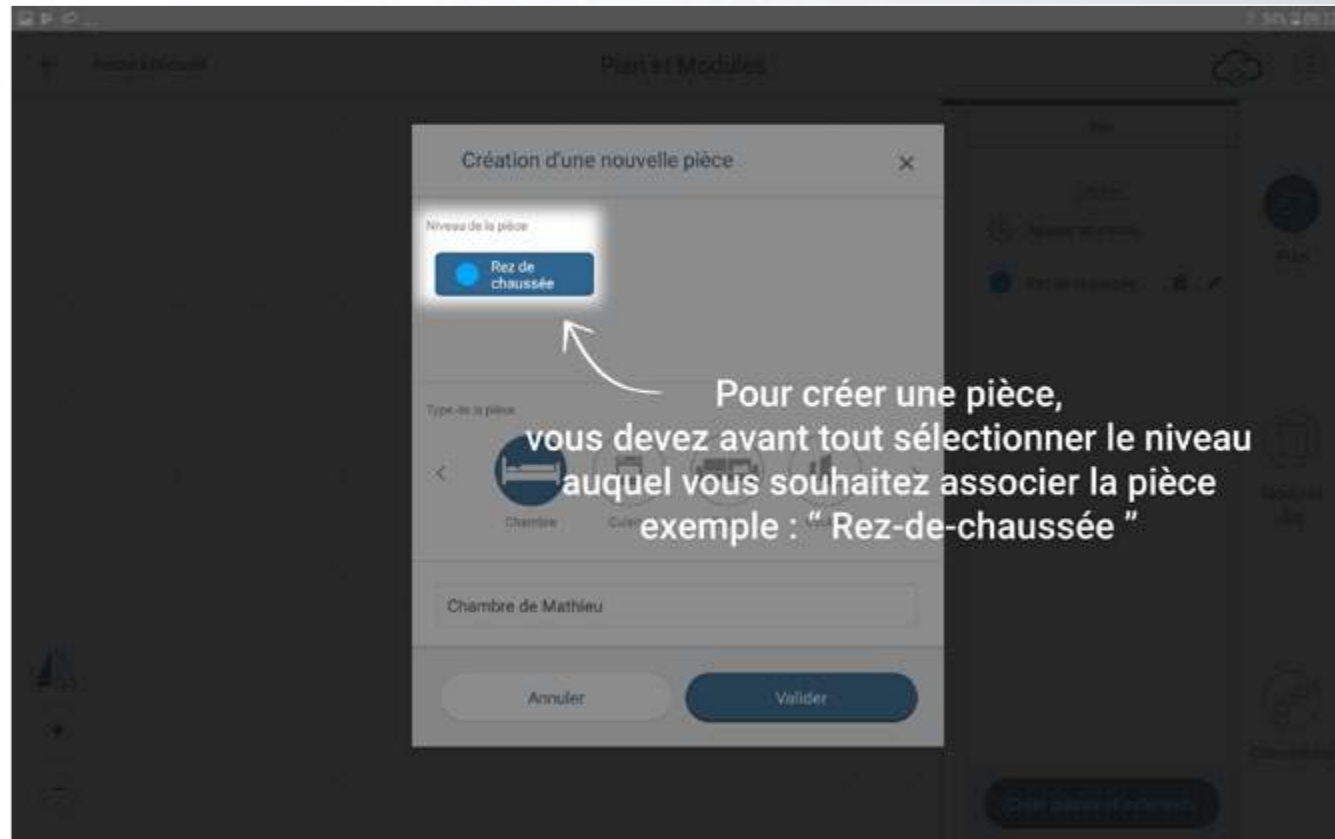
La page « Détails » vous permet de retrouver toutes les informations administratives relatives au chantier en cours, de l'archiver une fois terminé mais également les options de sauvegarde du chantier : sur le YOKIS Hub ou sur le YOKIS Cloud.





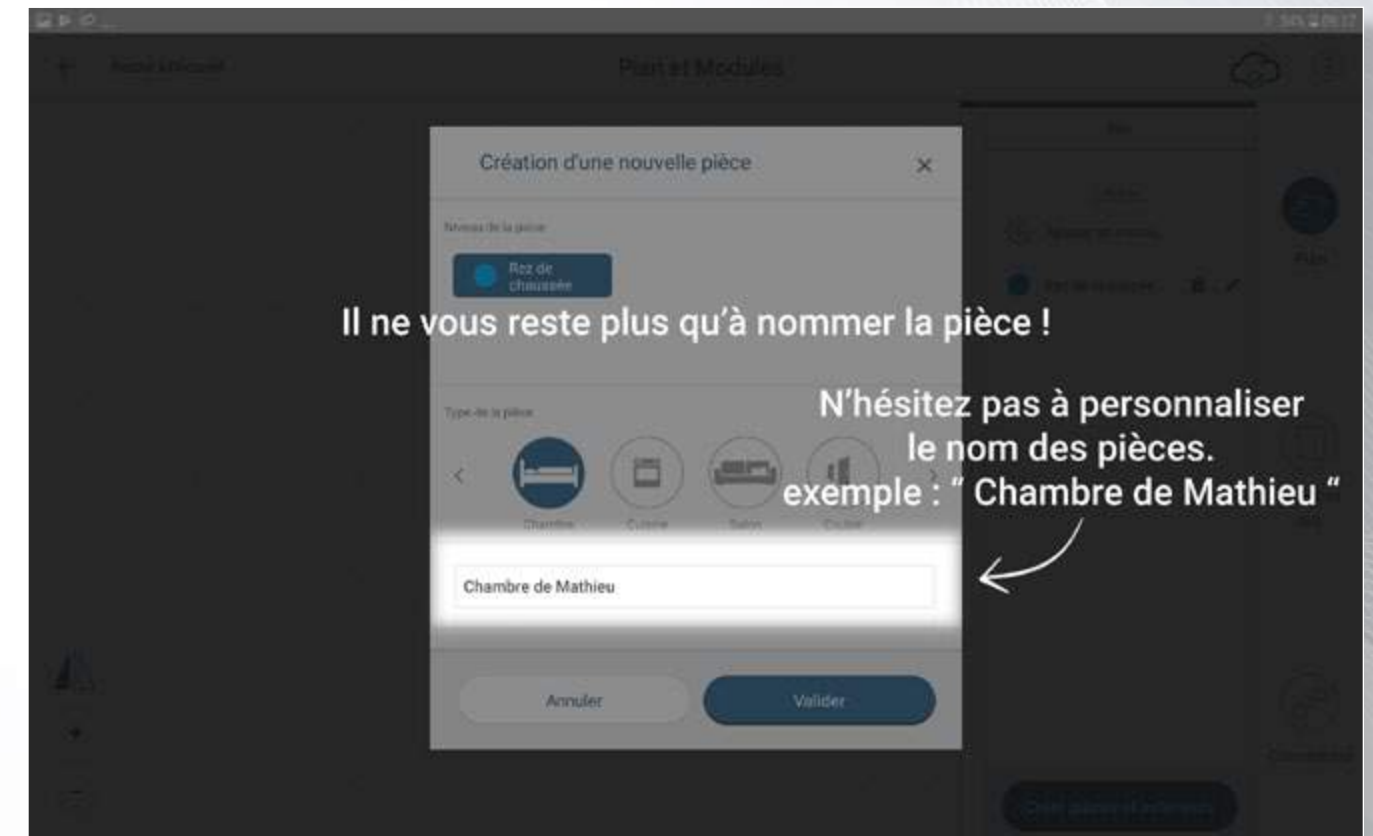
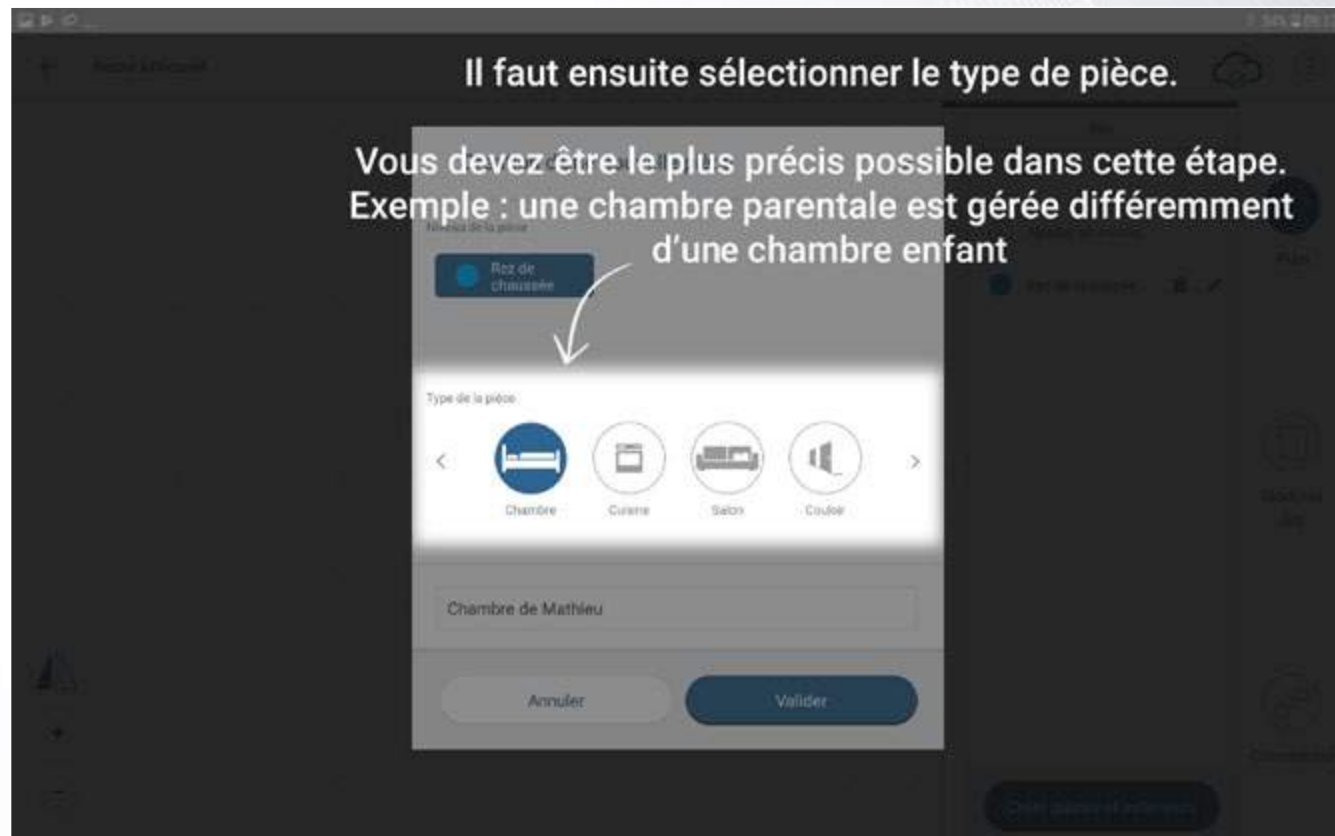
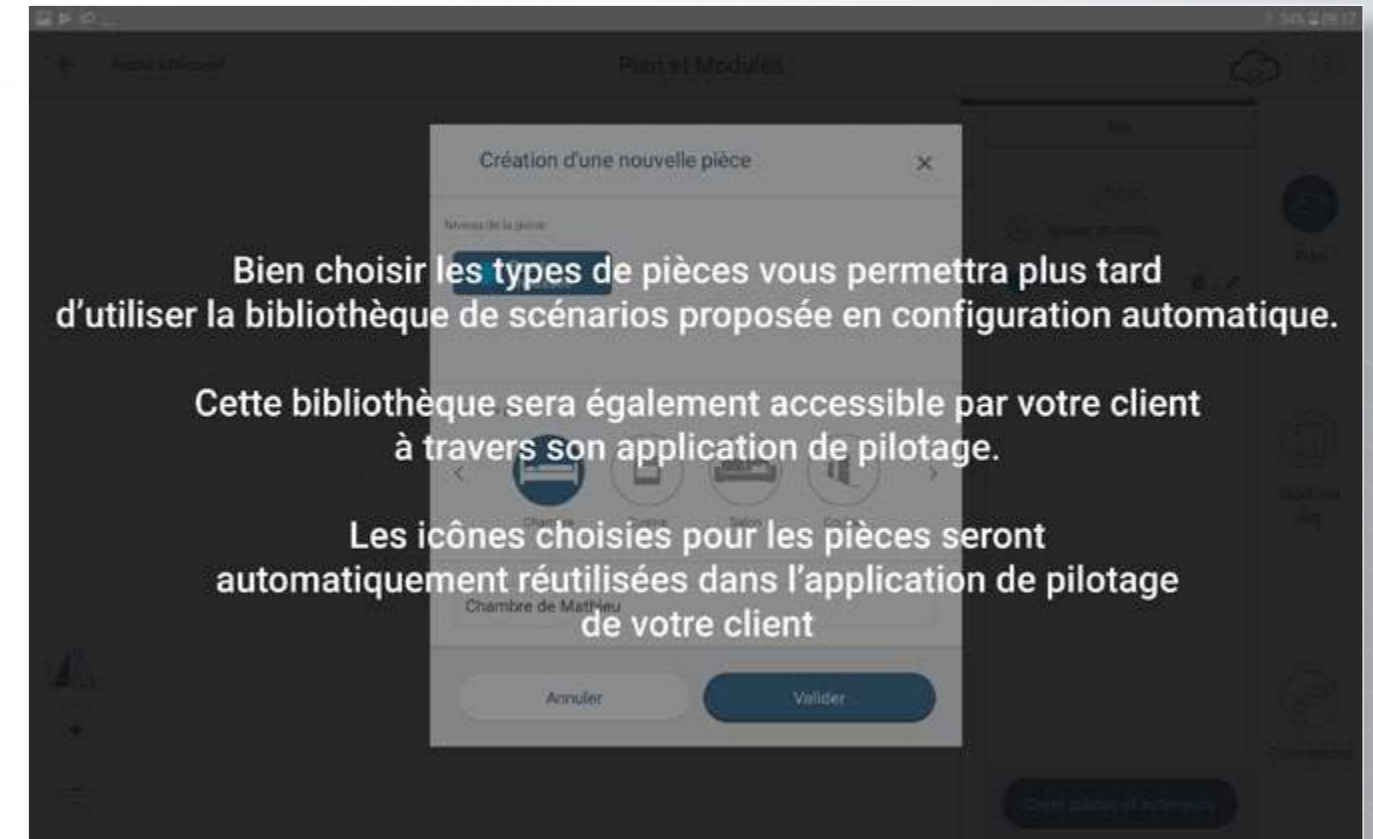
La préparation de votre chantier

La déclaration des pièces



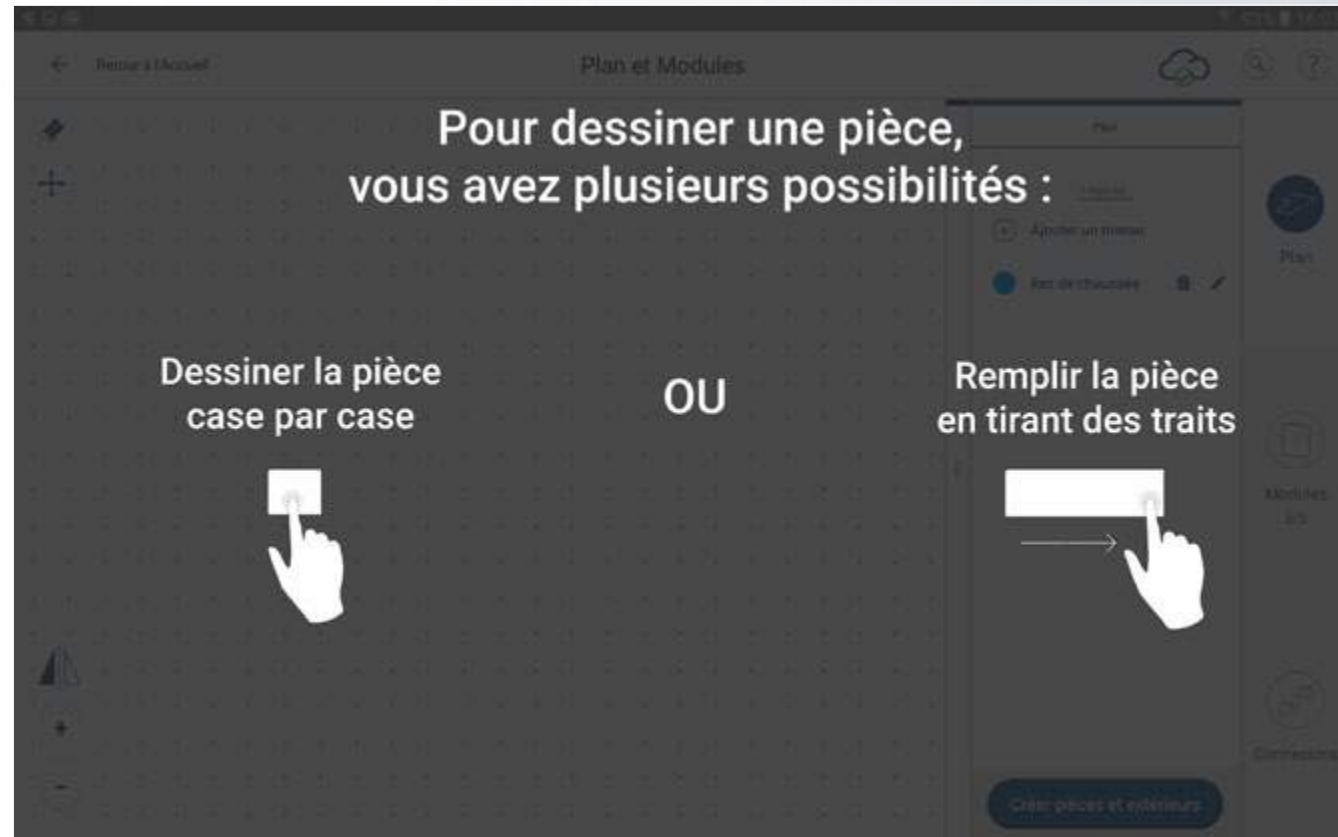
La préparation de votre chantier

La déclaration des pièces



La préparation de votre chantier

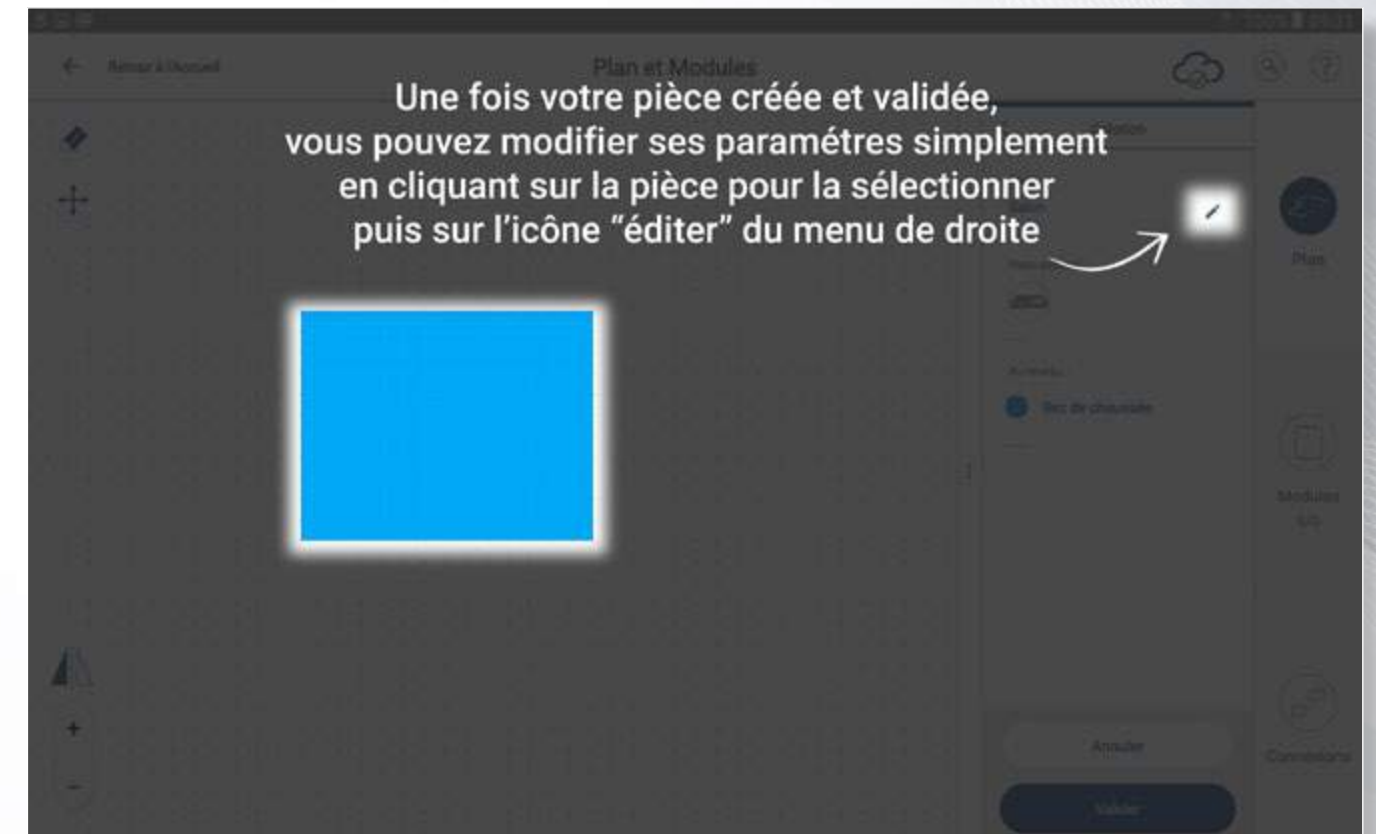
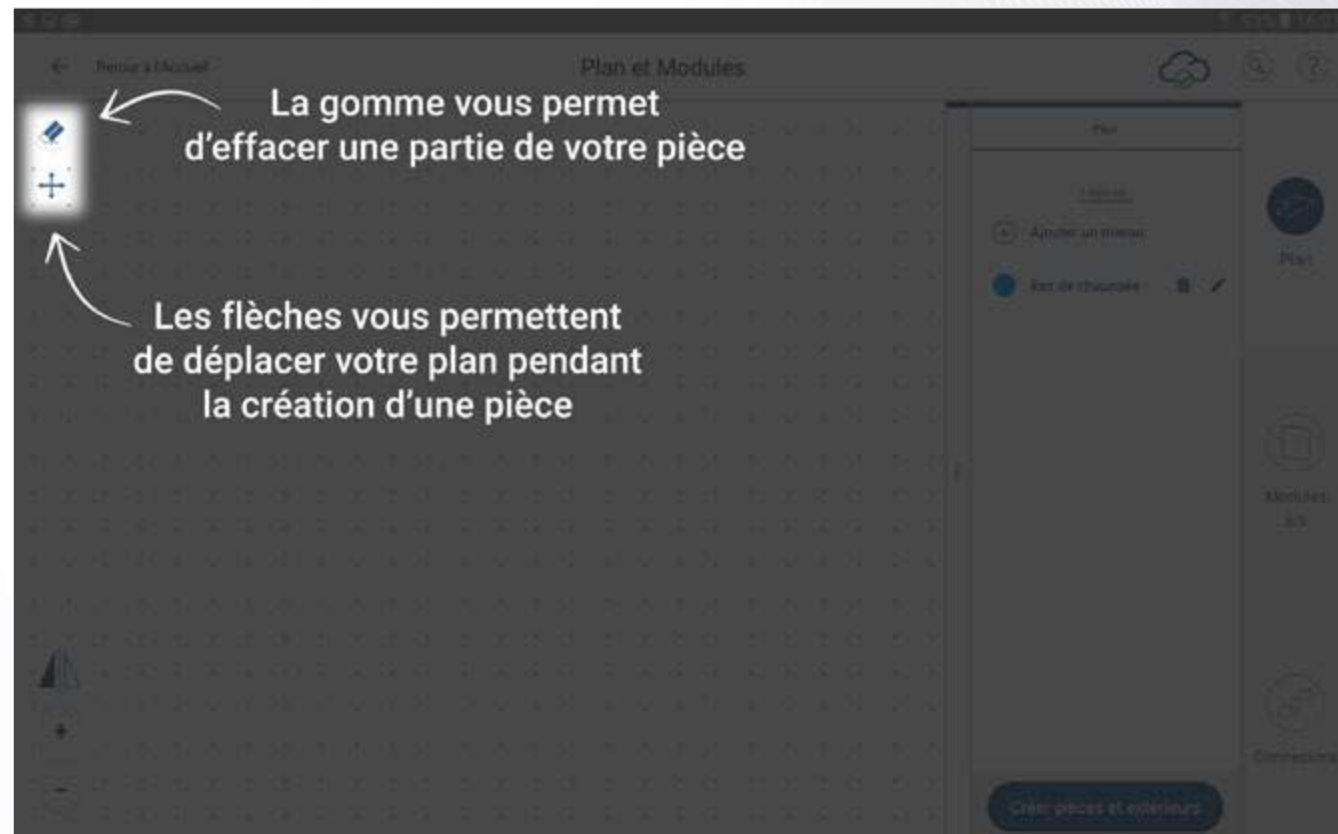
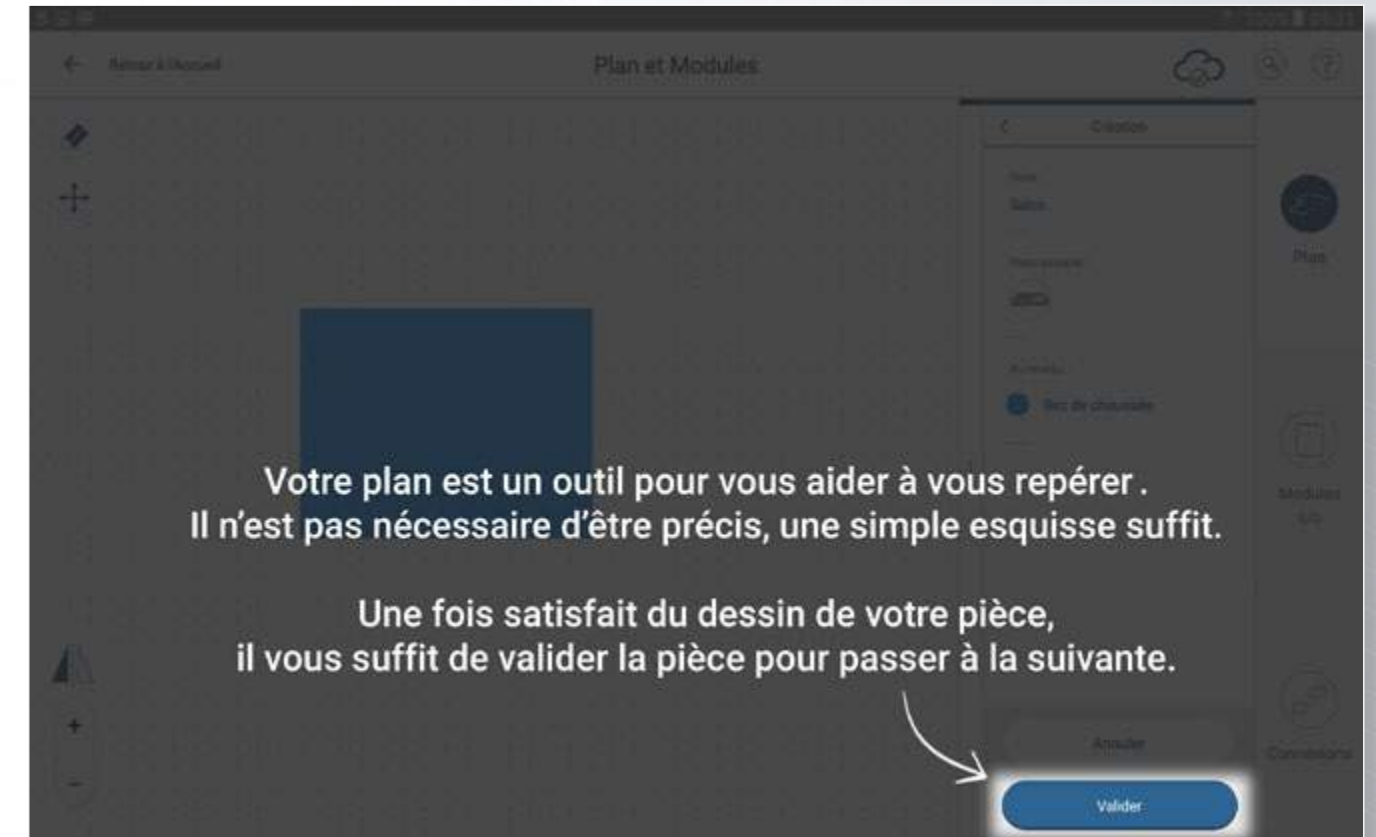
Dessinez vos pièces



NB : Pour définir une pièce vous devez dessiner un rectangle plein, dessiner uniquement le contour ne permet pas de créer une pièce.

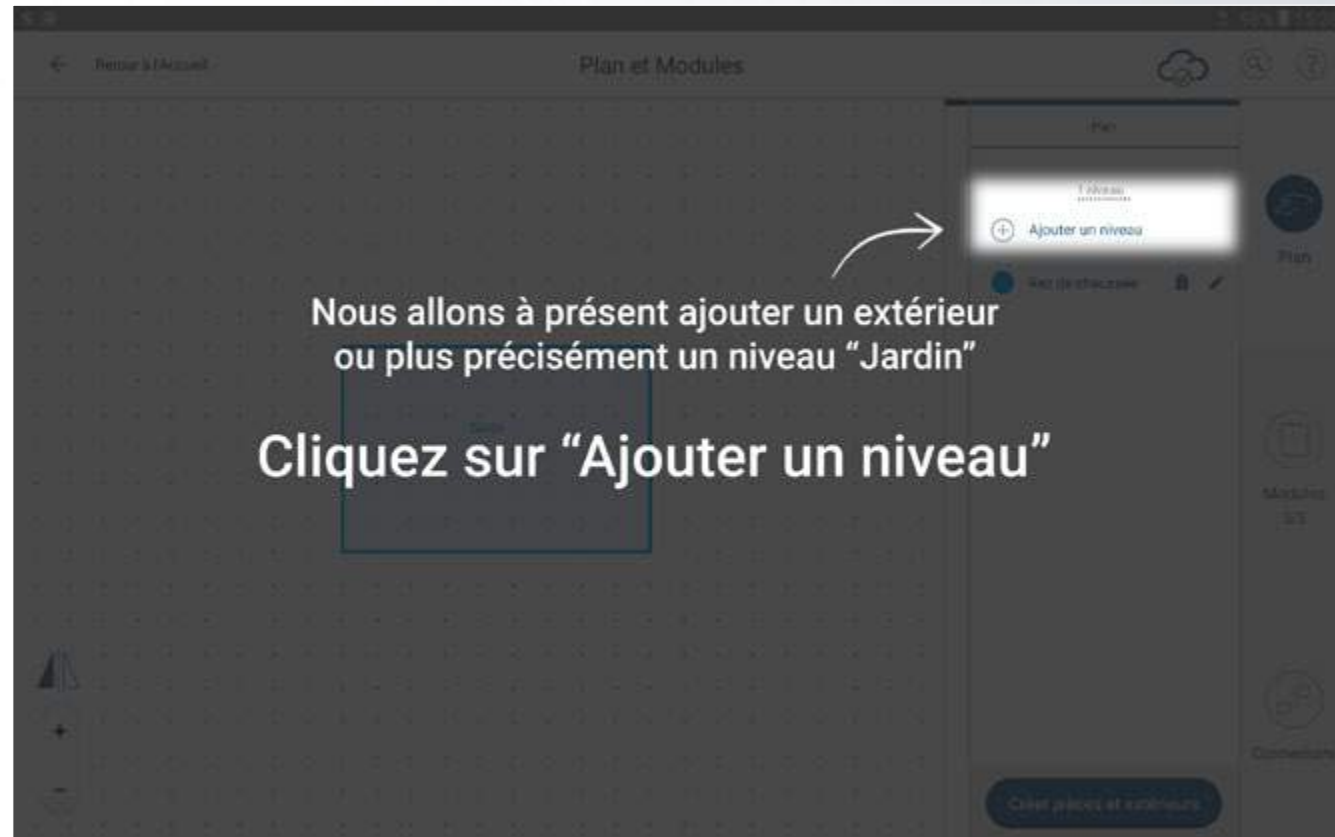
La préparation de votre chantier

Dessinez vos pièces



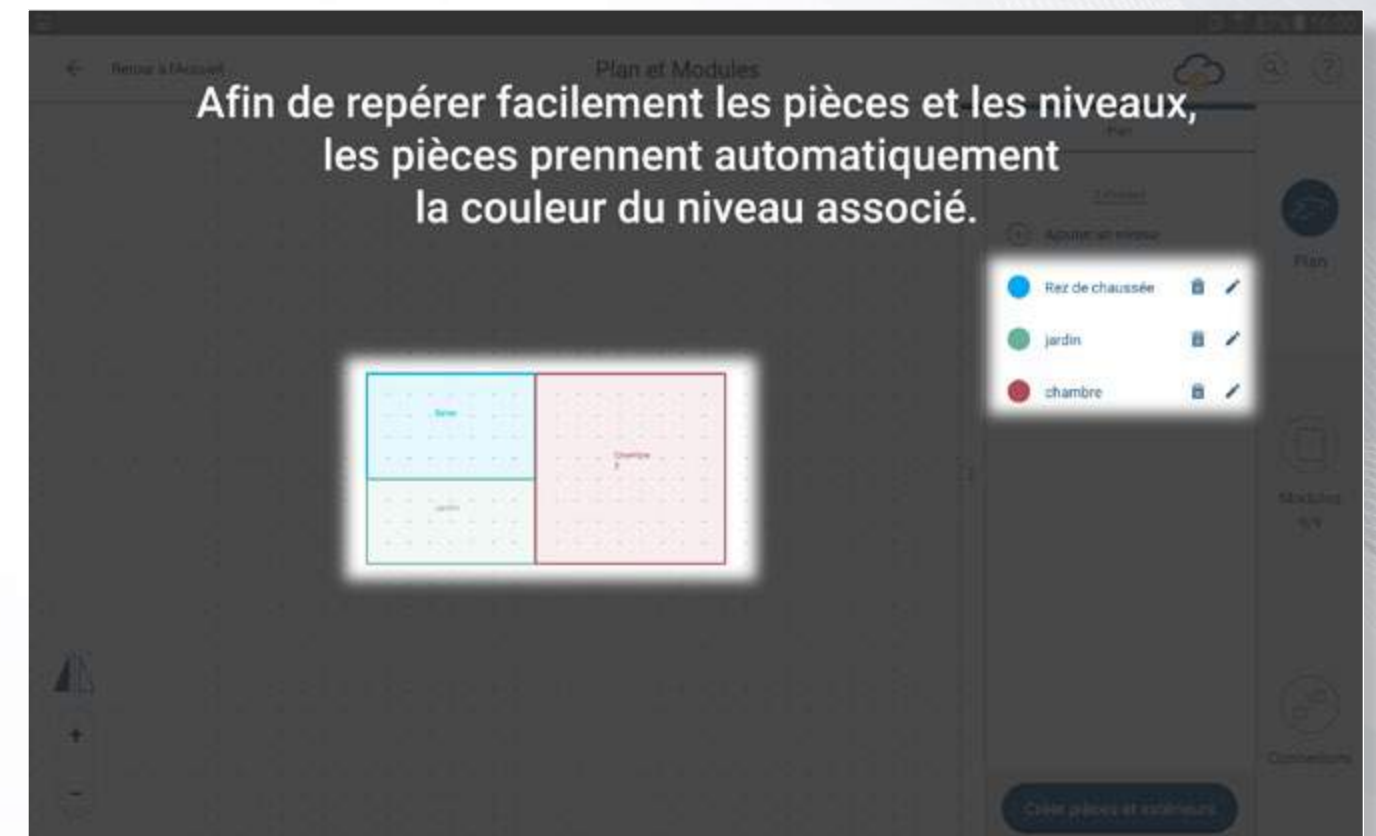
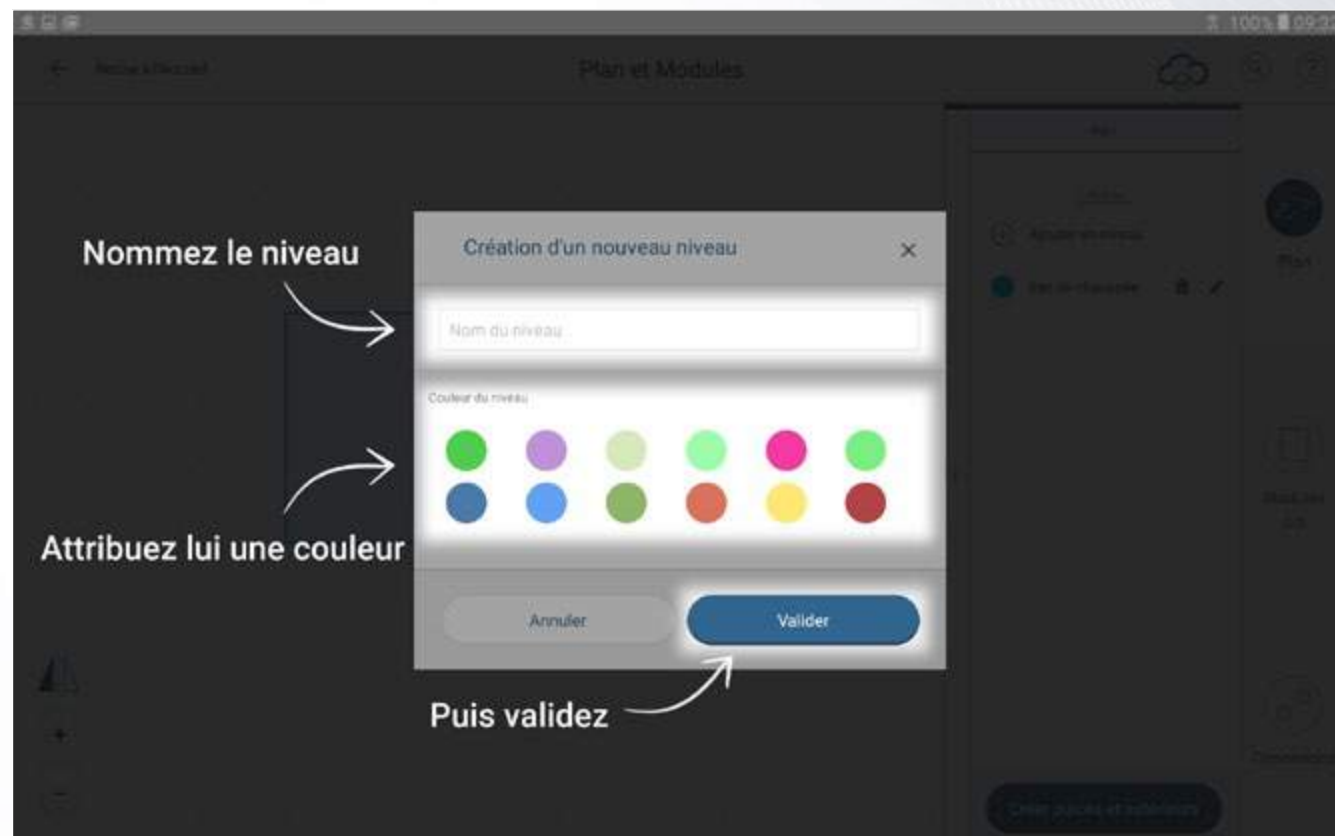
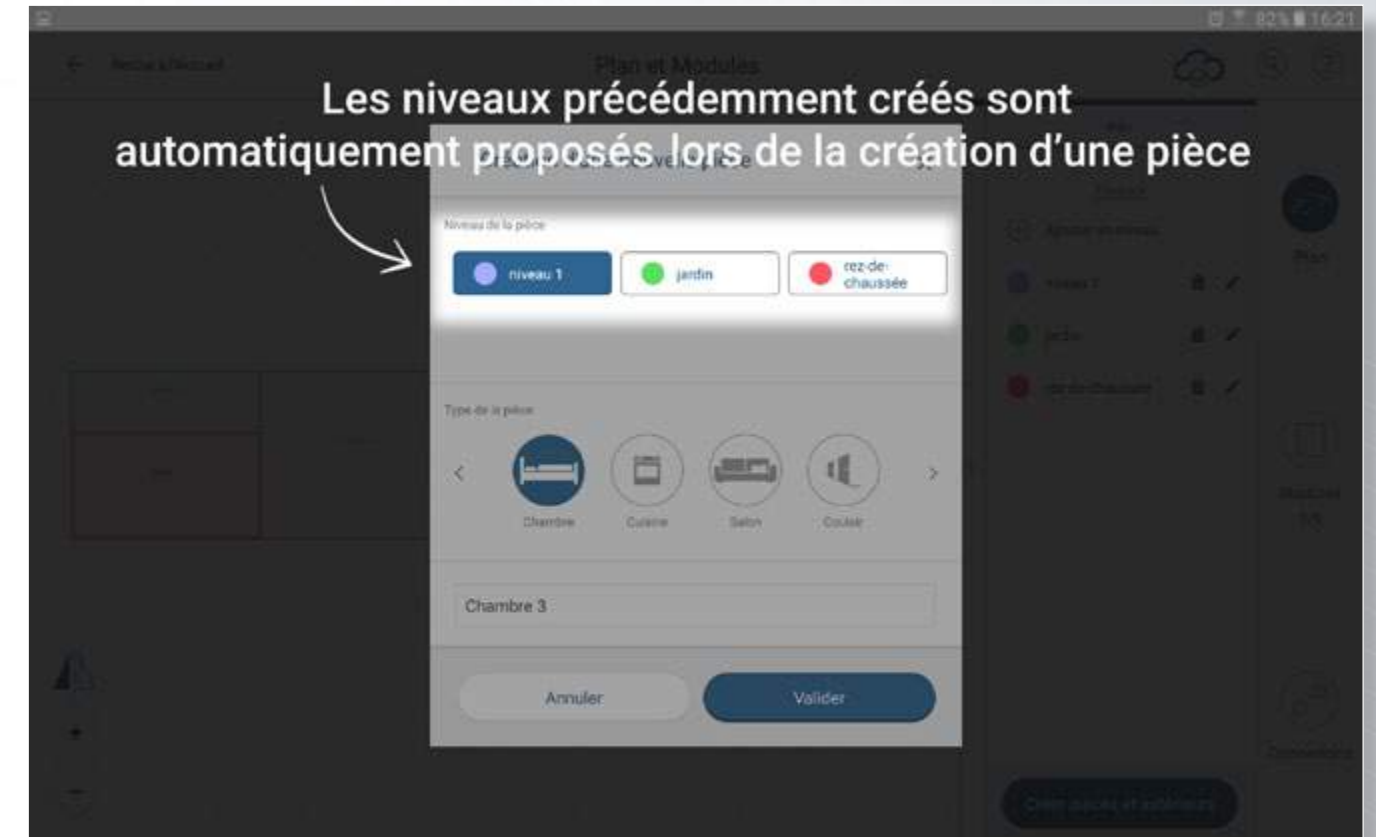
La préparation de votre chantier

Définissez les différents niveaux de l'installation



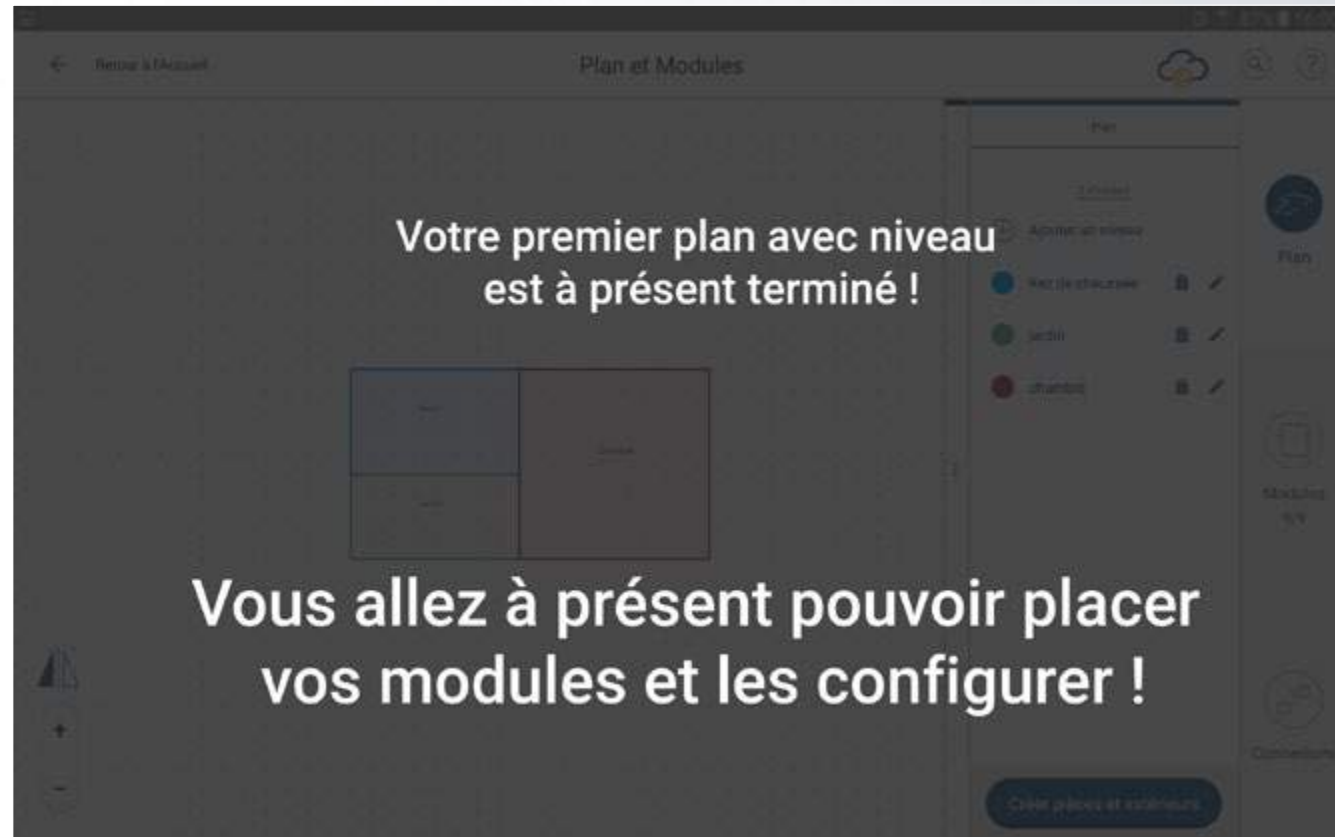
La préparation de votre chantier

Définissez les différents niveaux de l'installation



La préparation de votre chantier

Définissez les différents niveaux de l'installation



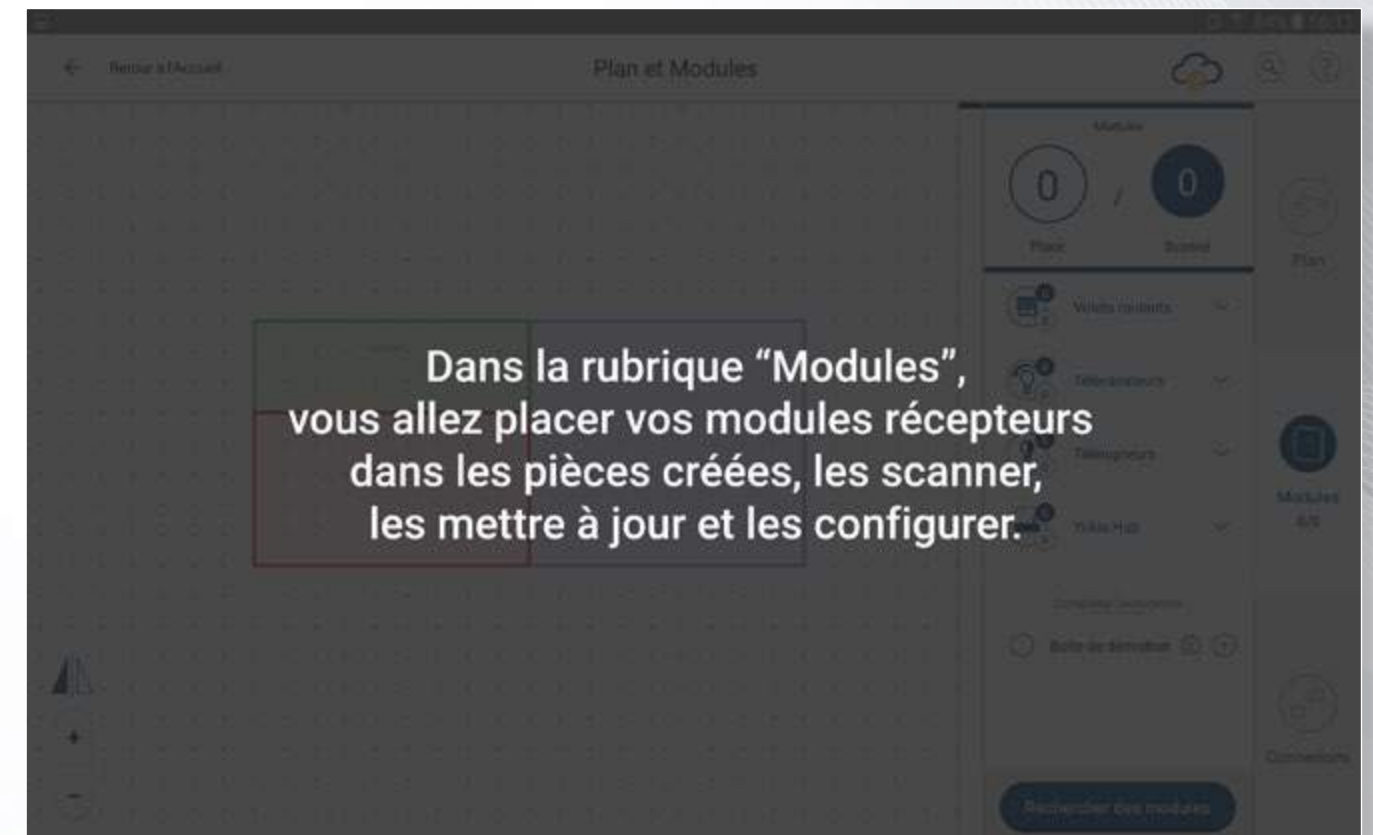
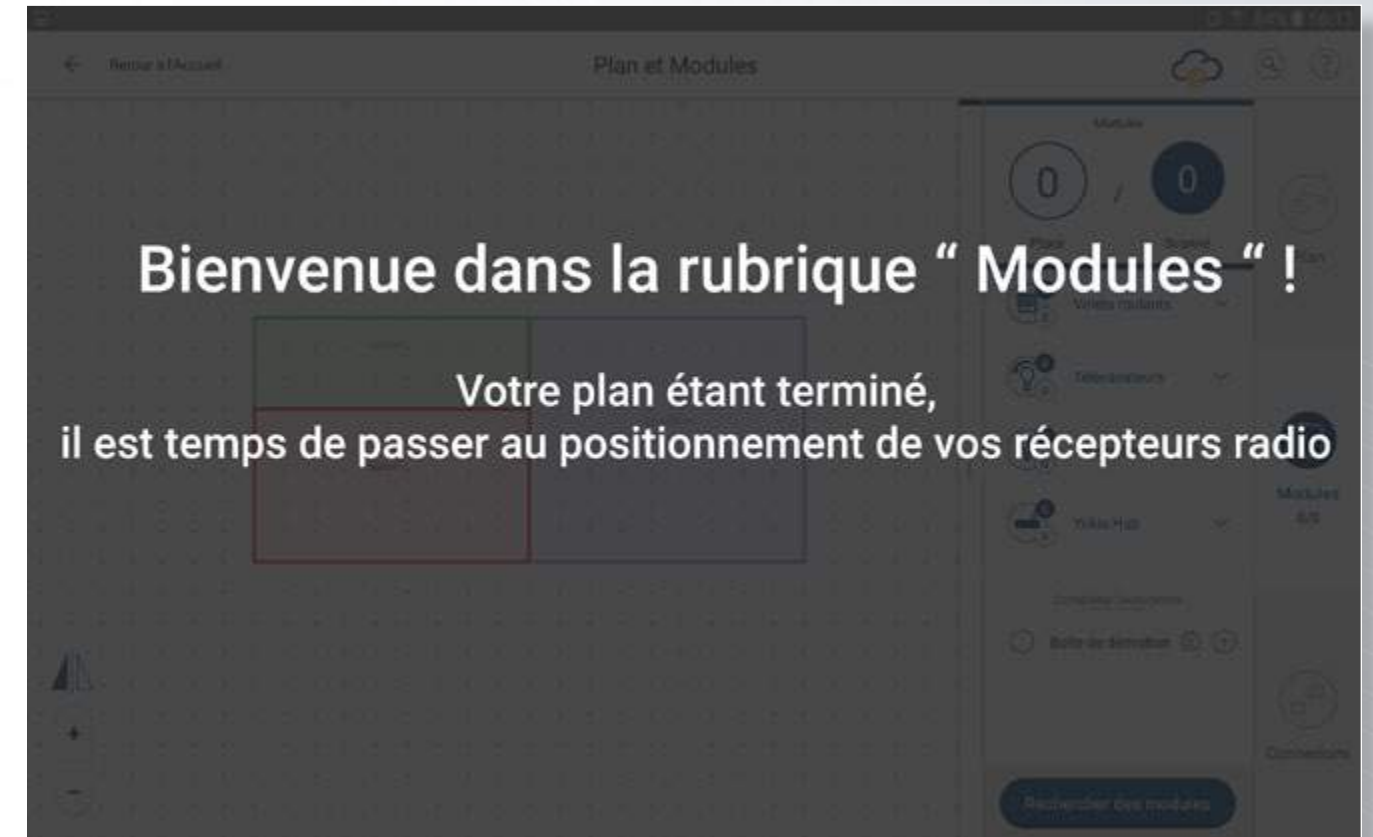
Afin de poursuivre votre chantier vous devez revenir sur votre « tableau de bord chantier ». Il vous suffit de cliquer sur la flèche en haut à gauche pour revenir au tableau de bord.

Votre tableau de bord est accessible à tout moment et depuis n'importe quelle rubrique.



Les micromodules radio de votre chantier

Placer des modules sur le plan



Les micromodules radio de votre chantier

Placer des modules sur le plan

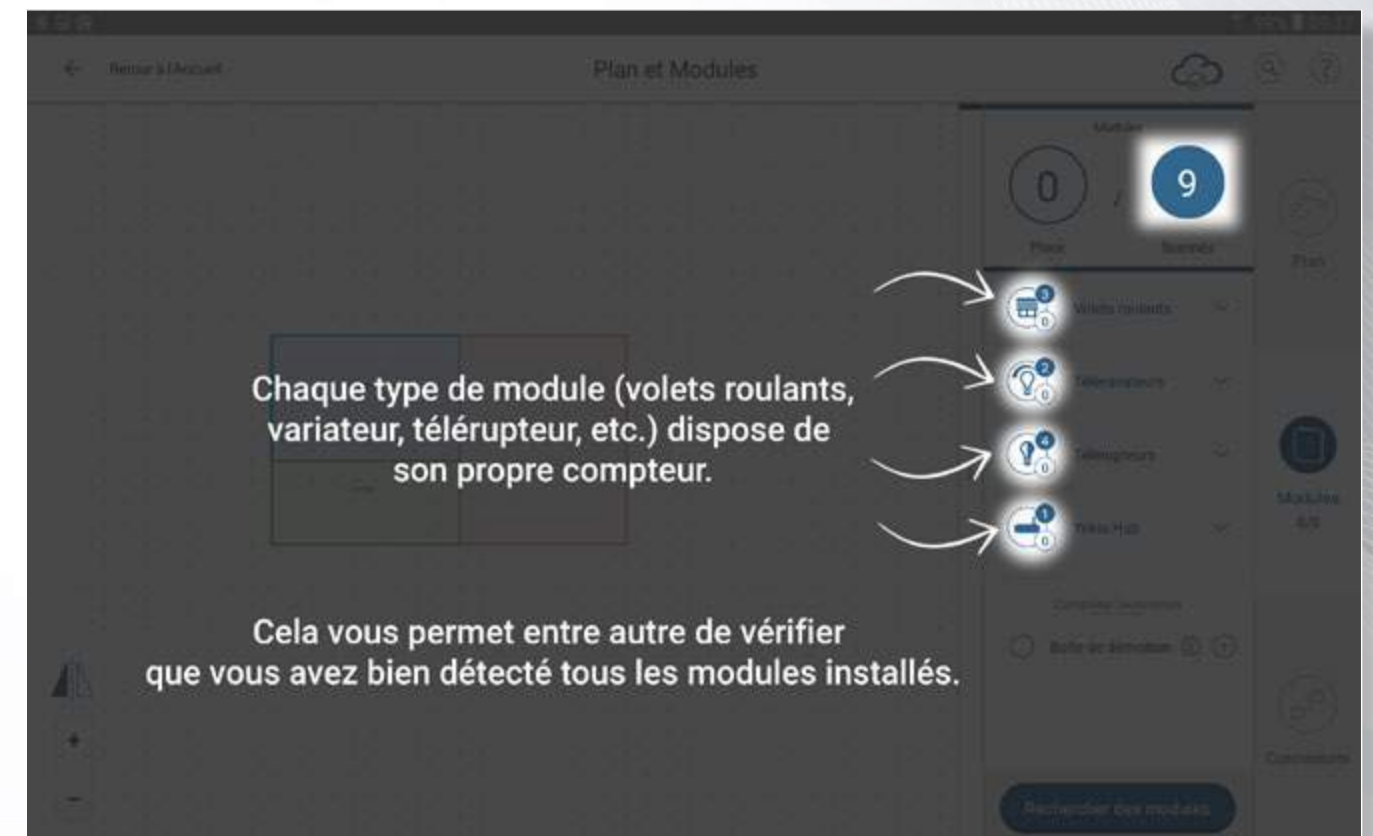
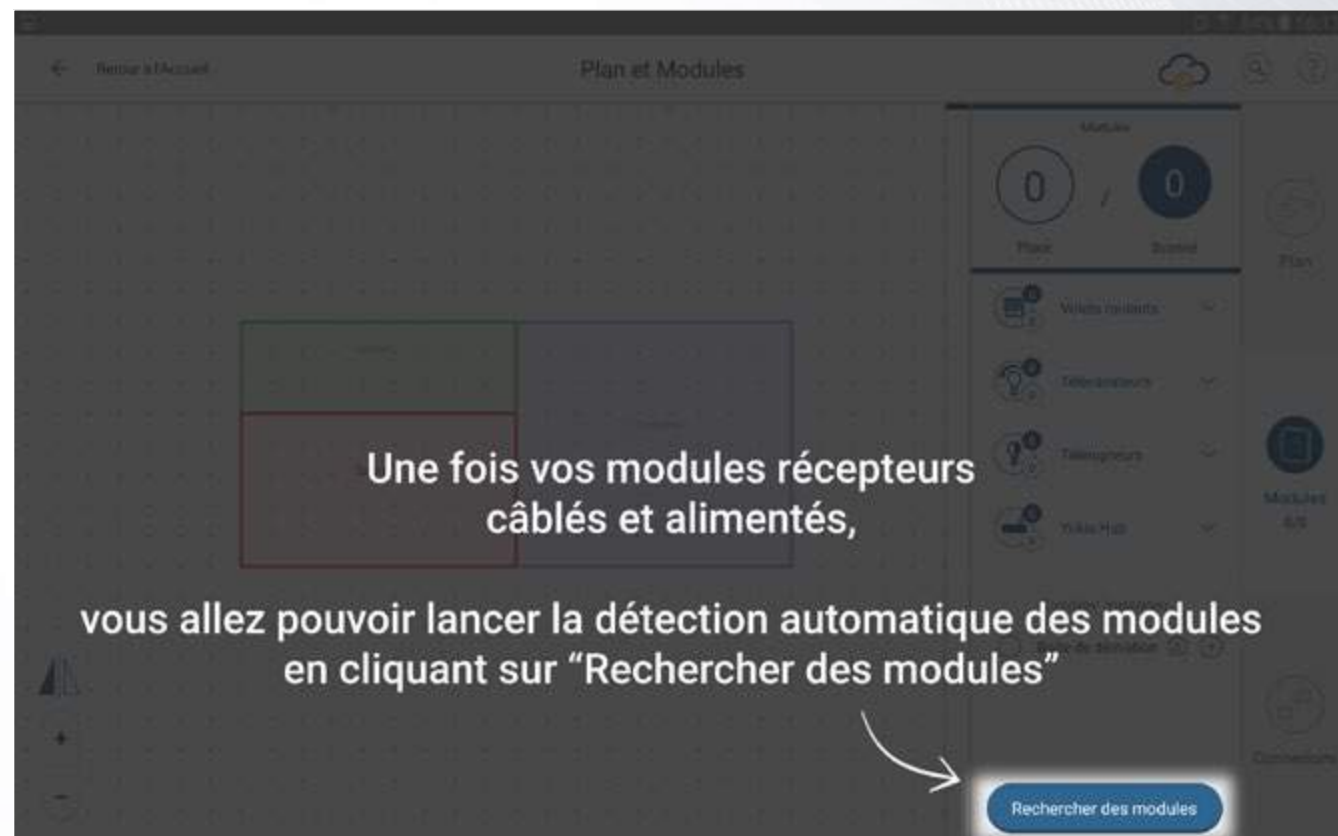


Une fois tous les récepteurs trouvés par l'application :



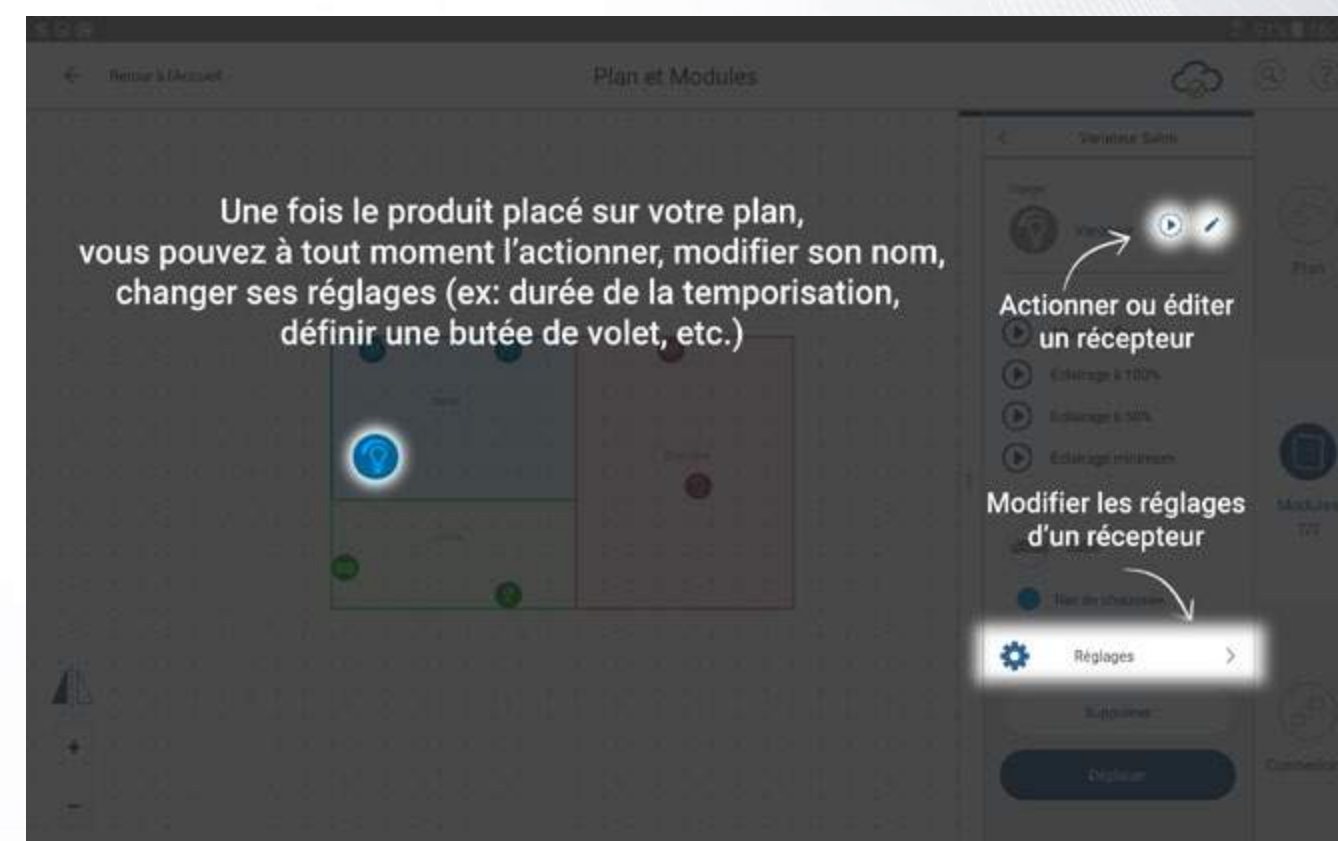
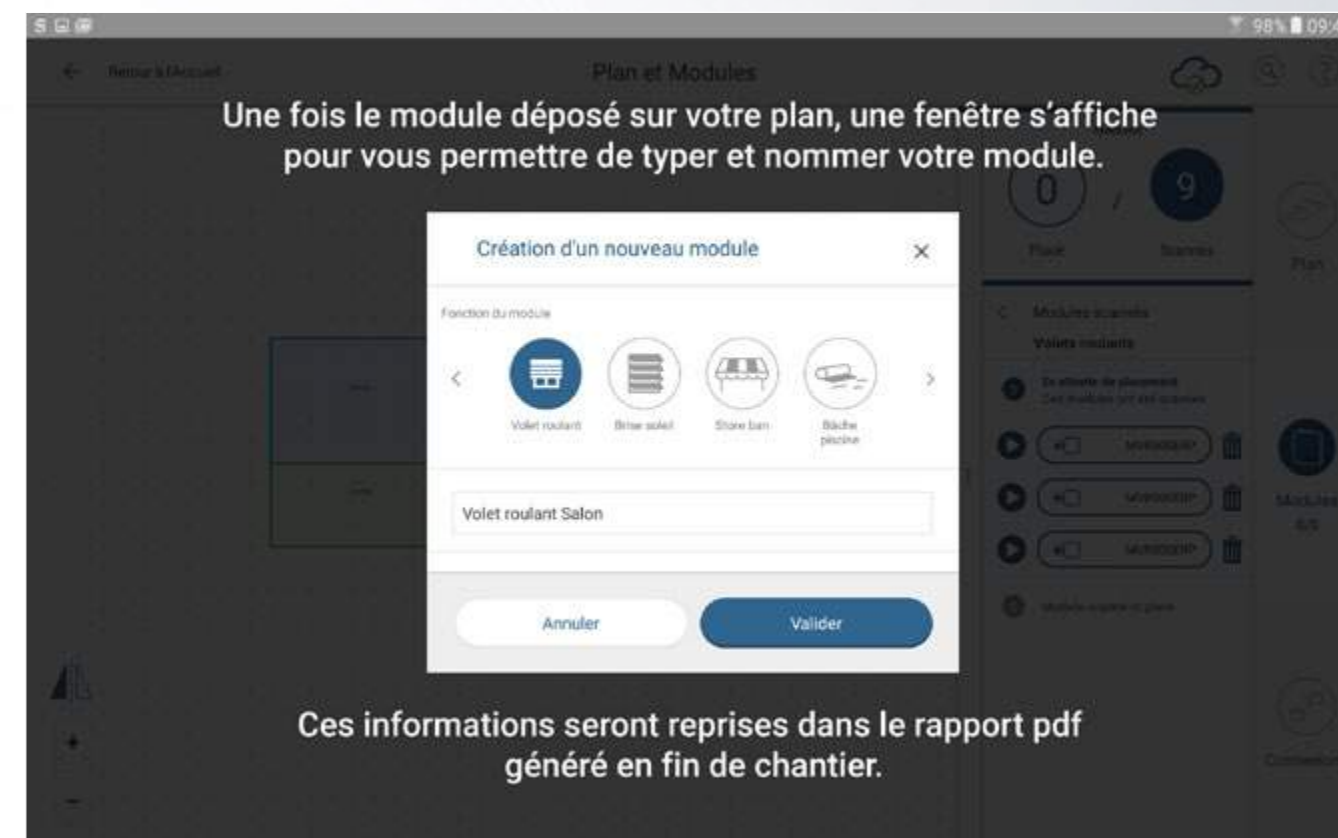
Détection des modules radio YOKIS du chantier

Identifier et placer les modules détectés sur le plan

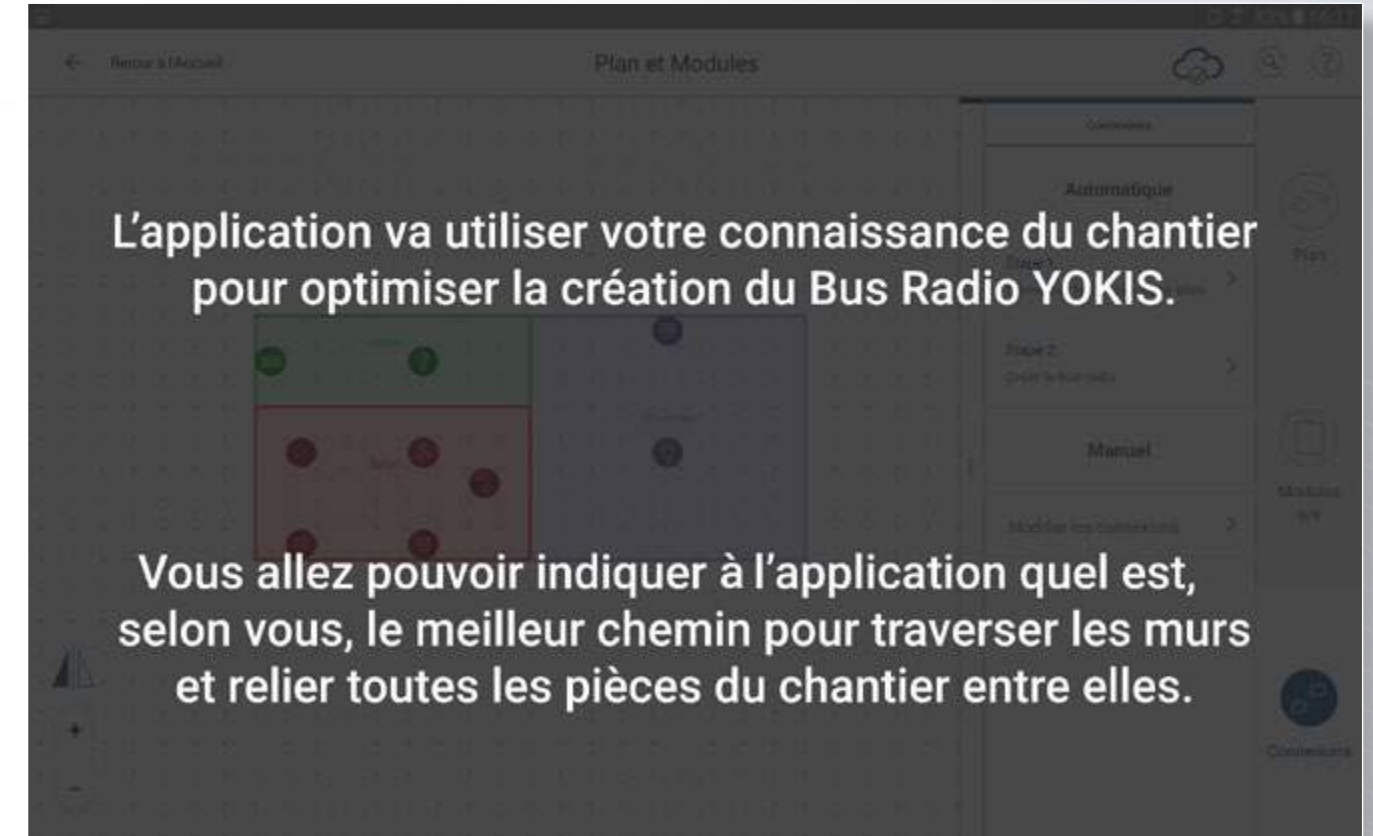


La recherche de module vous permet : de détecter automatiquement les modules V5 (boîtier vert) ou d'ajouter des produits antérieurs grâce au « scan manuel ».

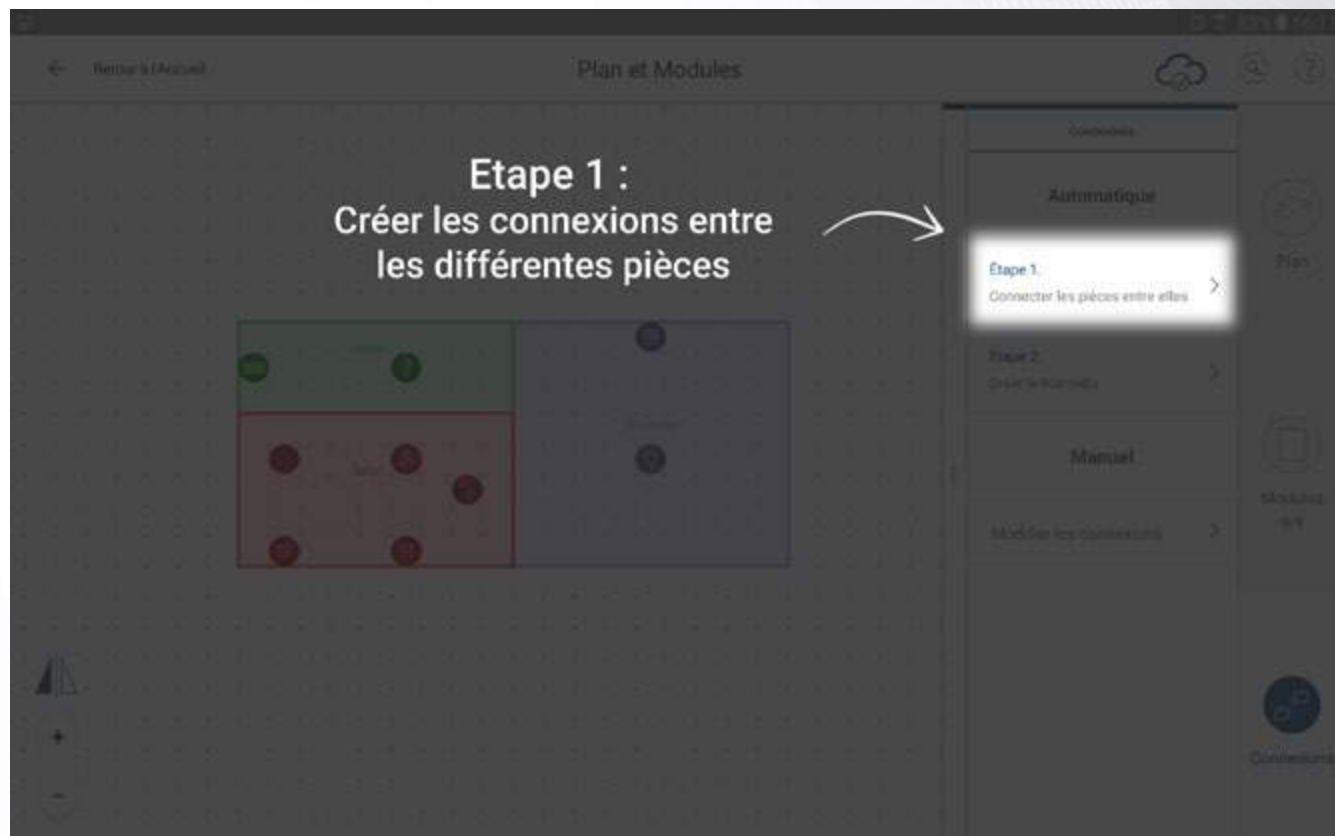
En cliquant sur un type de module, vous aurez accès à la liste des modules scannés et vous pourrez actionner chaque module (ex : faire flasher une lampe ou bouger un volet) afin d'identifier son positionnement sur le chantier.

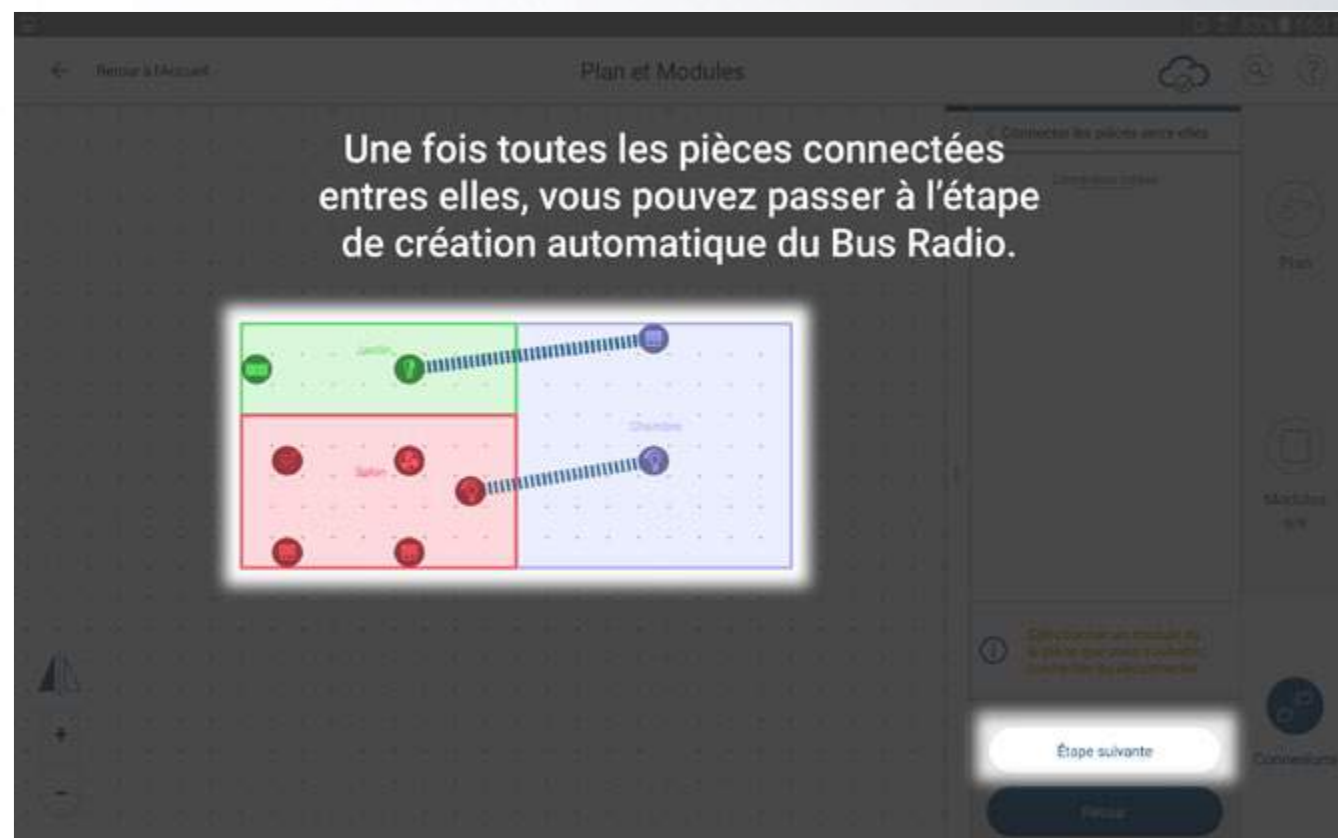


Création du Smart Bus Radio

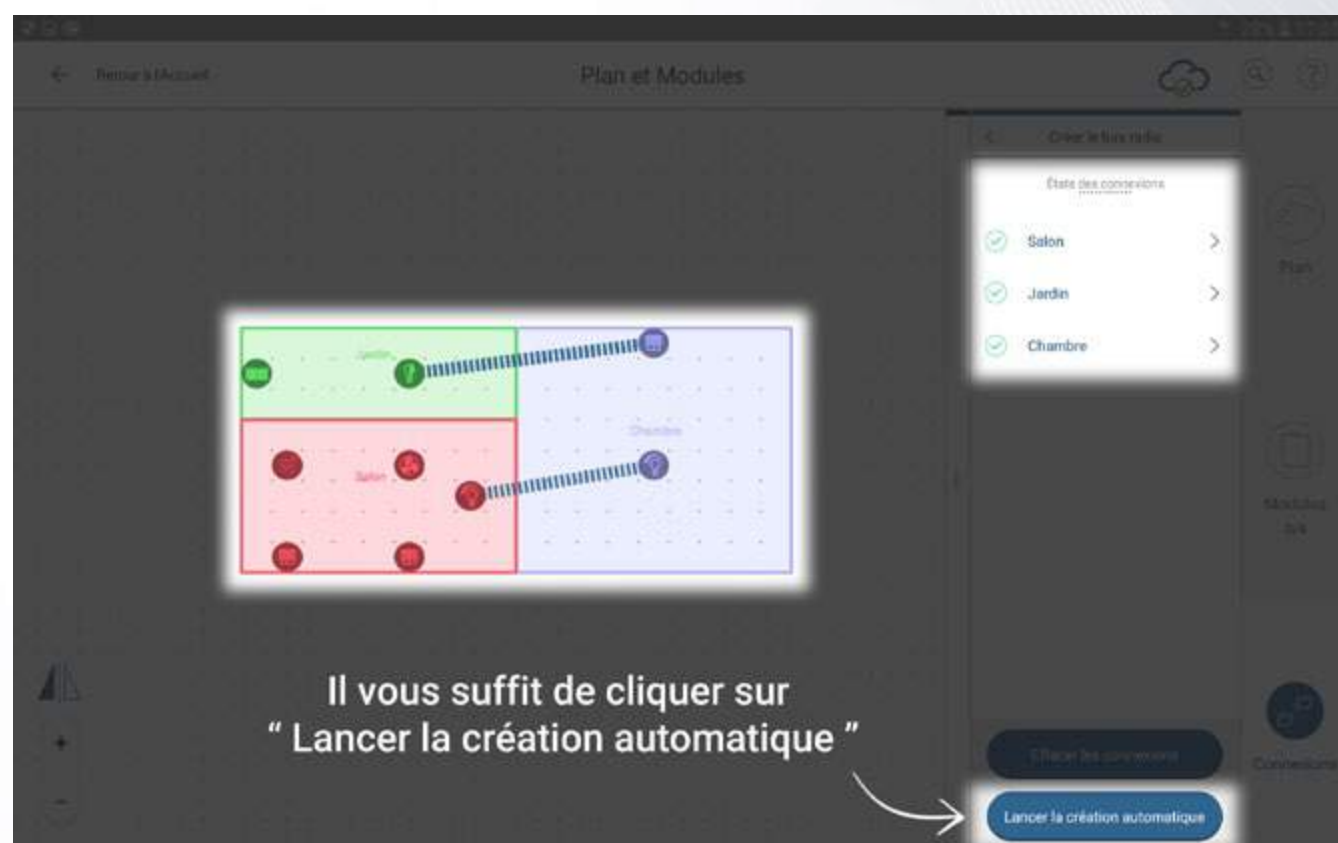


NB : la création du Bus Radio au sein de votre installation s'effectue en 2 étapes. Dans un premier temps, vous allez indiquer à l'application quels sont les modules les plus proches entre les pièces, puis lancer la création automatique du bus sur toute l'installation.



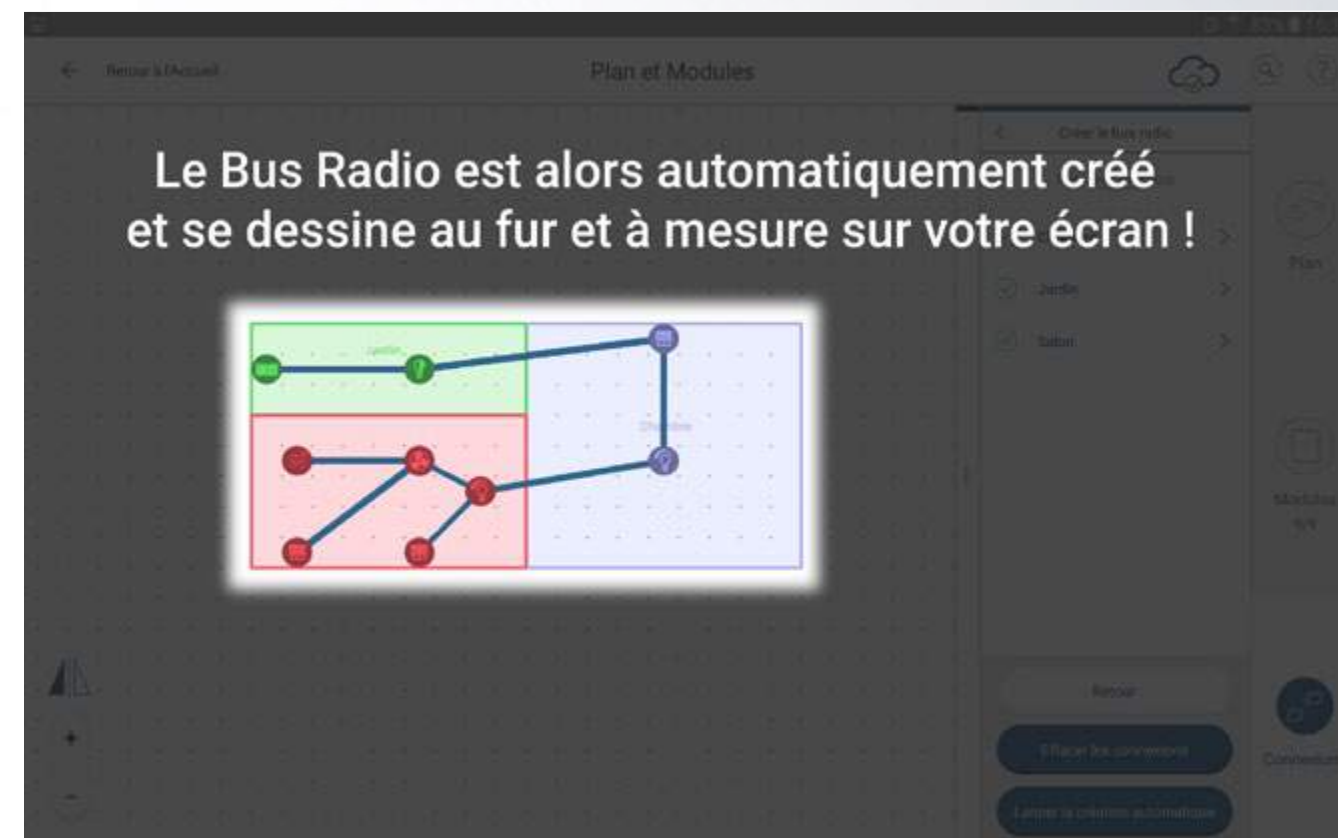


NB : la création du Bus Radio au sein de votre installation s'effectue en 2 étapes. Dans un premier temps, vous allez indiquer à l'application quels sont les modules les plus proches entre les pièces, puis lancer la création automatique du bus sur toute l'installation.



Création du Smart Bus Radio

La création automatique du Bus Radio entre les récepteurs Yokis



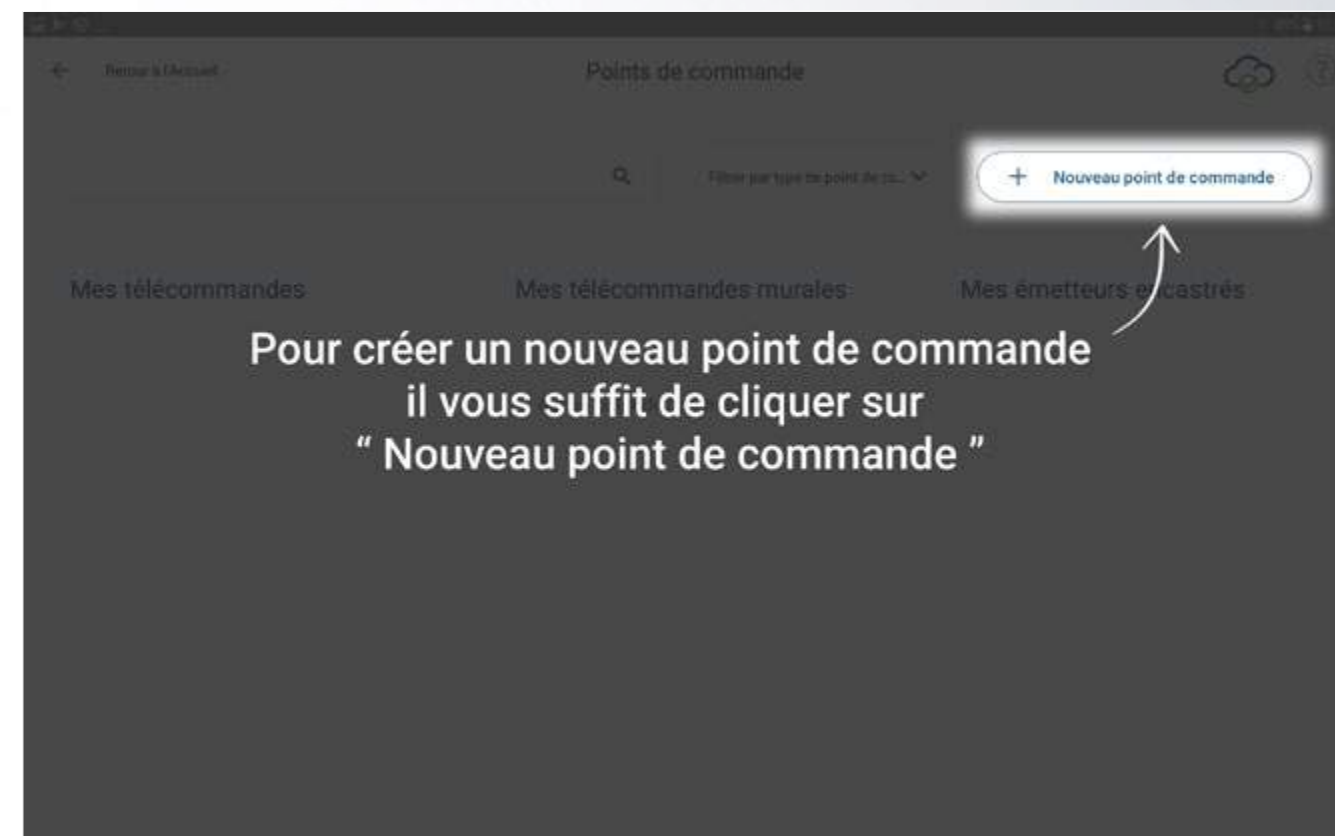
Une fois le Bus Radio créé, tous vos modules peuvent communiquer entre eux et répéter les ordres sur tout le réseau radio.

Cette opération va vous permettre de créer par la suite des commandes directes, ordres groupés ou scénarios au sein de tout l'habitat.

NB : La création du Bus Radio vous permet également de piloter un module présent sur le bus depuis n'importe quel endroit de l'habitat.

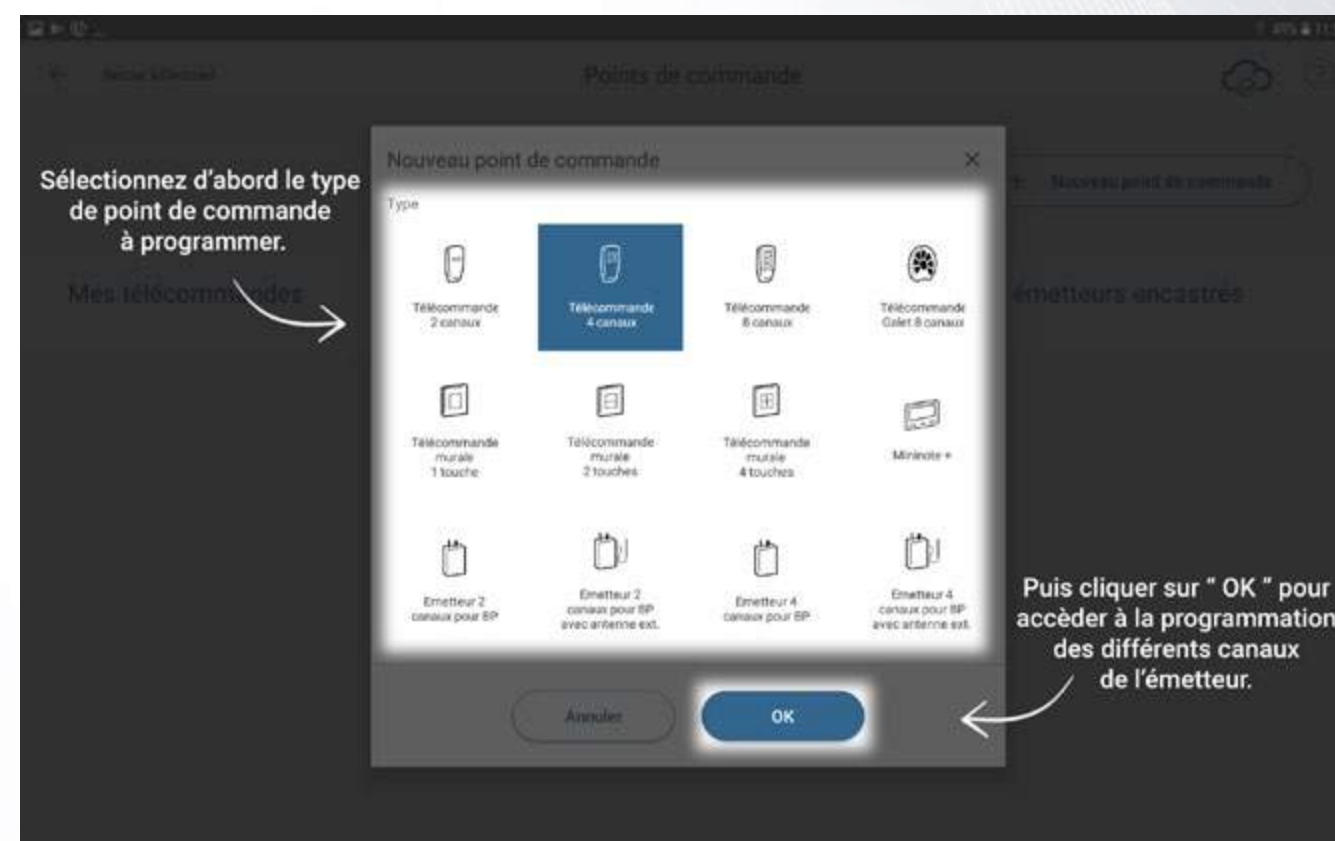
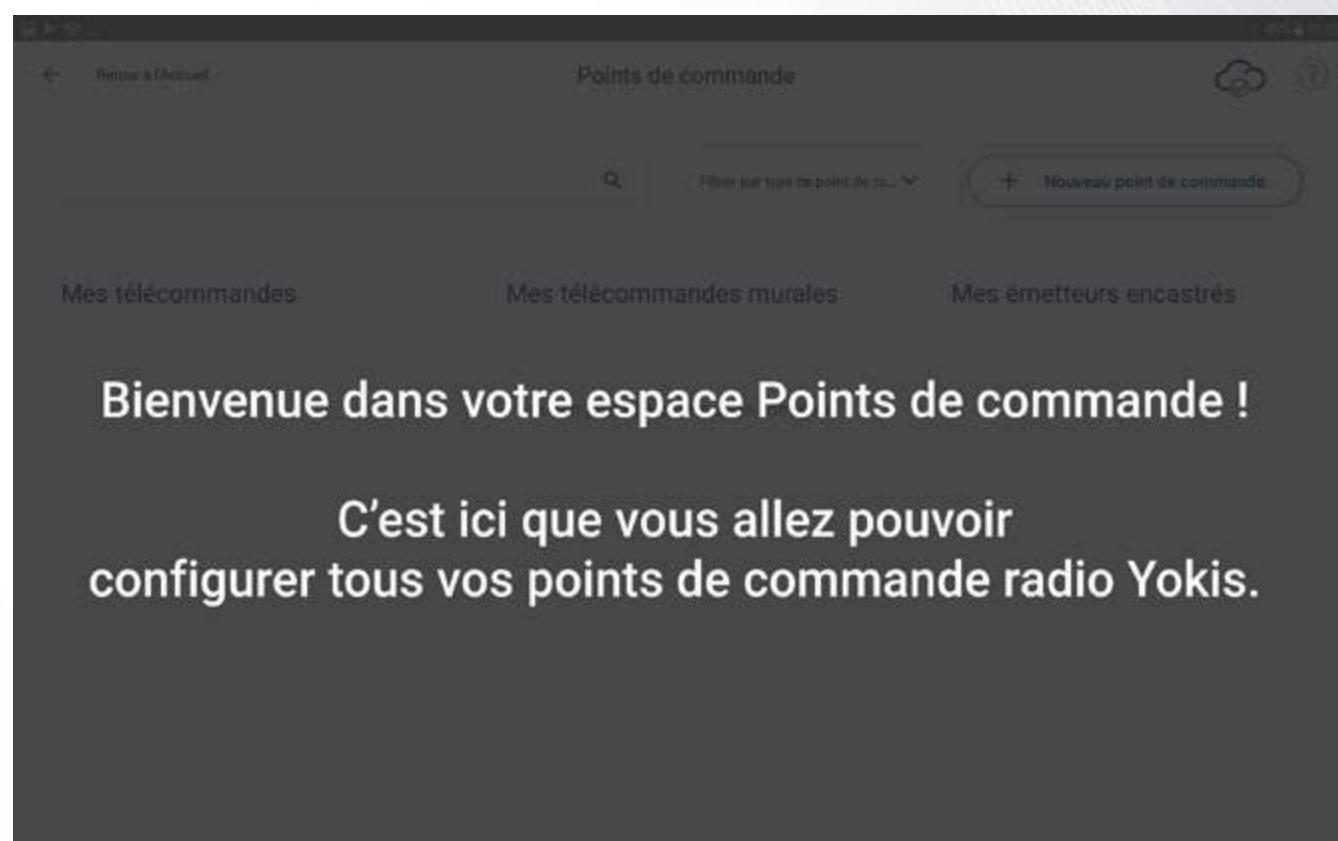
Le paramétrage des points de commandes

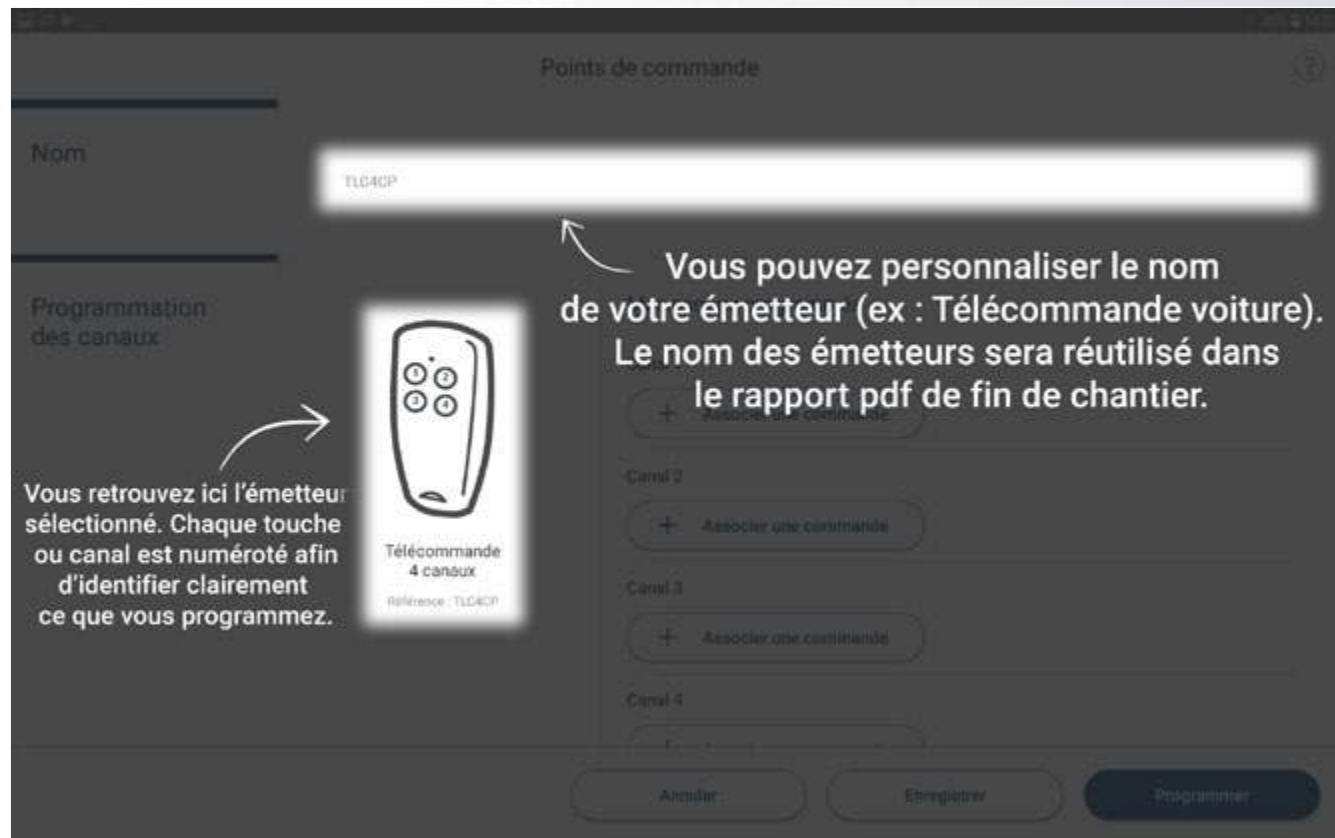
Ajout de nouveaux points de commande à votre installation



Création d'un nouveau point de commande

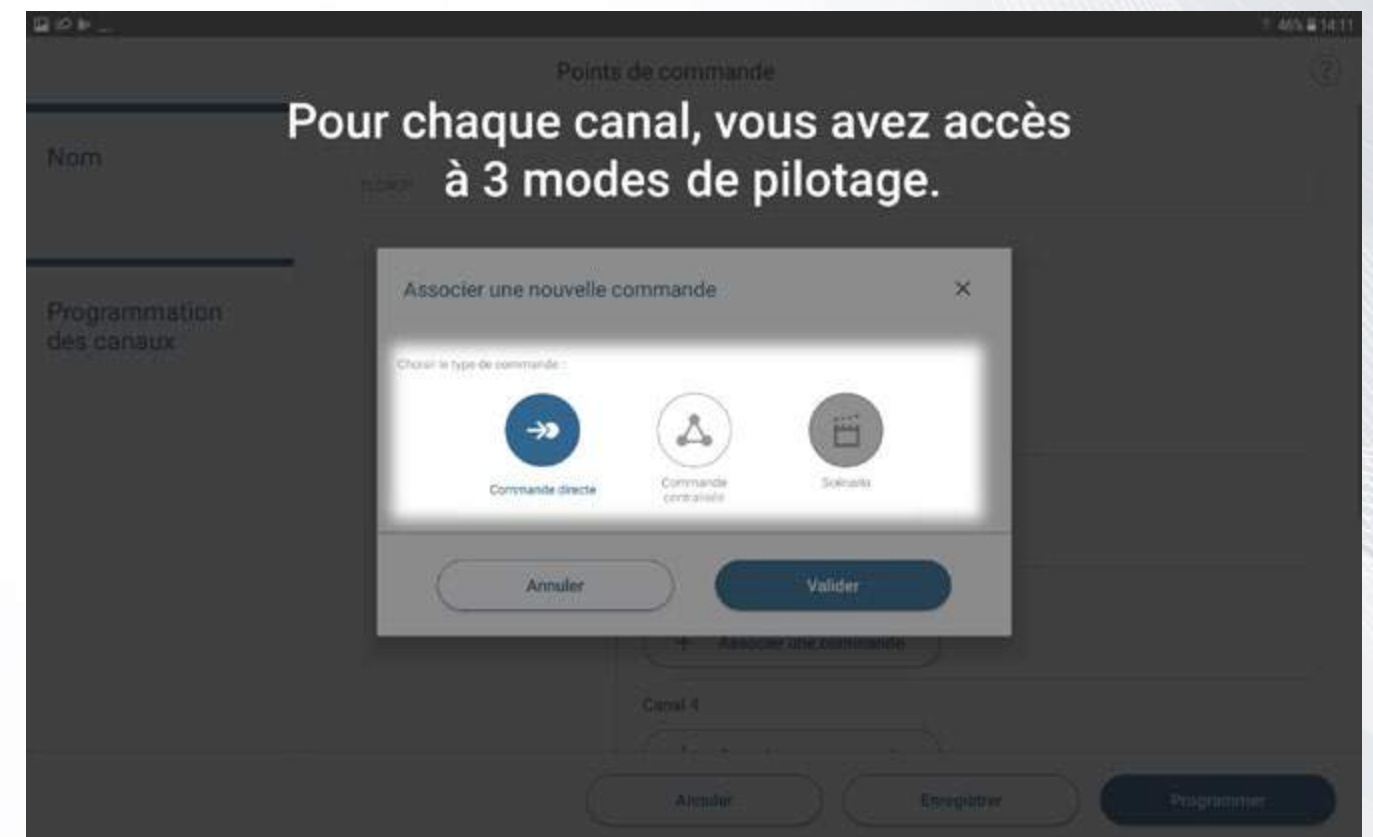
Création et configuration d'un nouveau point de commande





Le paramétrage des points de commandes

Les différents types de configuration pour un canal d'un émetteur



Points de commande

Nom

Une commande directe vous permet de piloter jusqu'à 4 récepteurs, cette fonction est utile pour piloter les récepteurs au sein d'une pièce, piloter un éclairage extérieur, un portail, etc.

Programmation des canaux

Associer une nouvelle commande

Choisir le type de commande :

Commande directe Commande centralisée Scénarios

Annuler Valider

Canal 4

Annuler Enregistrer Programmer

Points de commande

Nom

Les " Scénarios ", vous permettent de programmer sur une touche une séquence d'ordres à exécuter sur plusieurs produits.

Programmation des canaux

Associer une nouvelle commande

Choisir le type de commande :

Commande directe Commande centralisée Scénarios

Annuler Valider

Canal 4

Exemple : " Soirée TV ", va fermer les volets, allumer le variateur du salon à 35%

Annuler Enregistrer Programmer

Les " Scénarios " ne sont accessibles que si un Yokis Hub a été placé sur le plan.

Le paramétrage des points de commandes

Configuration de la fonction d'un canal pour une commande directe

Points de commande

Nom

Une commande centralisée vous permet d'envoyer un ordre sur le Bus Radio et piloter plusieurs produits en simultané.

Programmation des canaux

Associer une nouvelle commande

Choisir le type de commande :

Commande directe Commande centralisée Scénarios

Annuler Valider

Canal 4

Annuler Enregistrer Programmer

Les commandes centralisées sont idéales pour déclencher des ordres de type allumage/extinction ou ouverture/fermeture sur toute l'installation ou une zone définie.

Commande directe

Choix d'un module
4 maximum

Jardin

Salon

Chambre

Une fois le type de commande sélectionné, vous devez choisir les modules avec lesquels vous souhaitez interagir.

Pour cela, il vous suffit de sélectionner les modules en cliquant dessus.

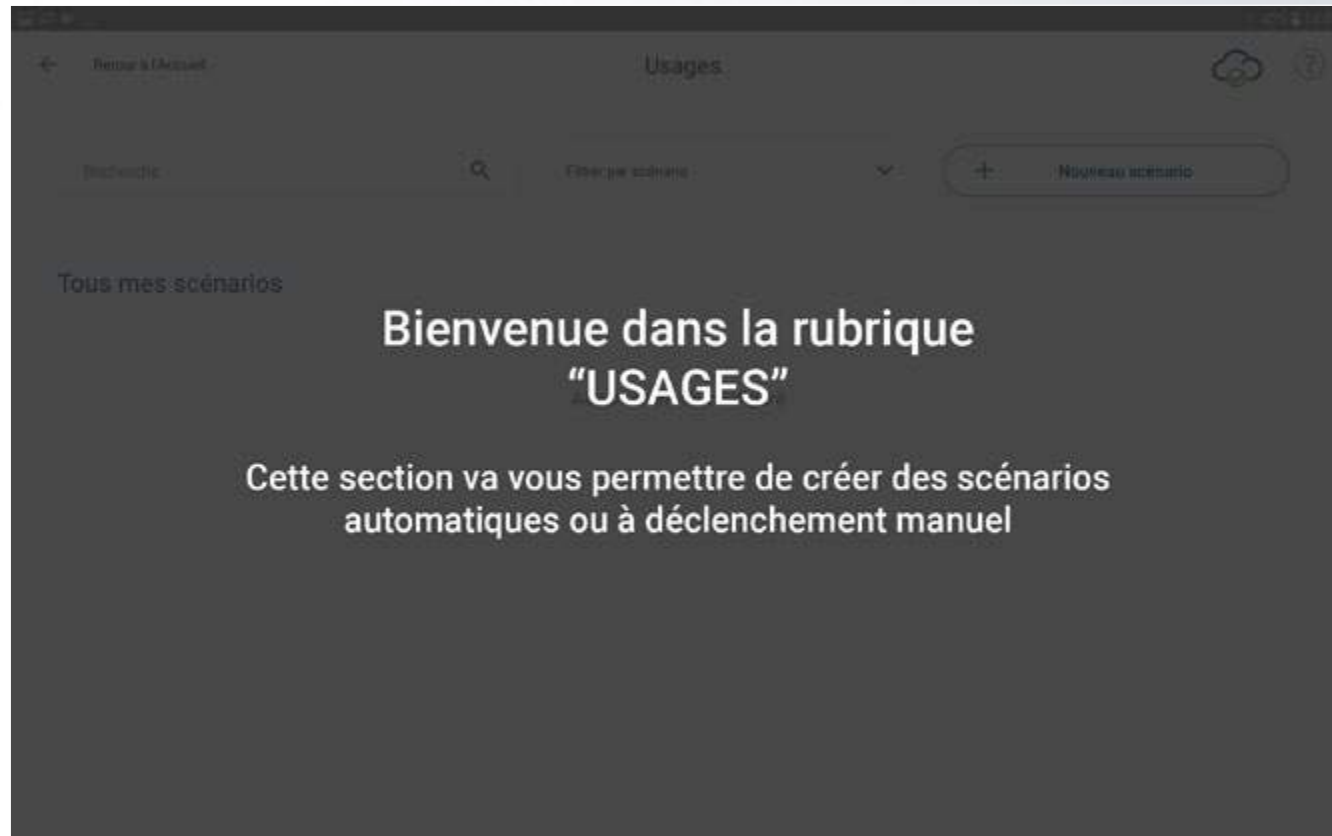
Annuler Valider



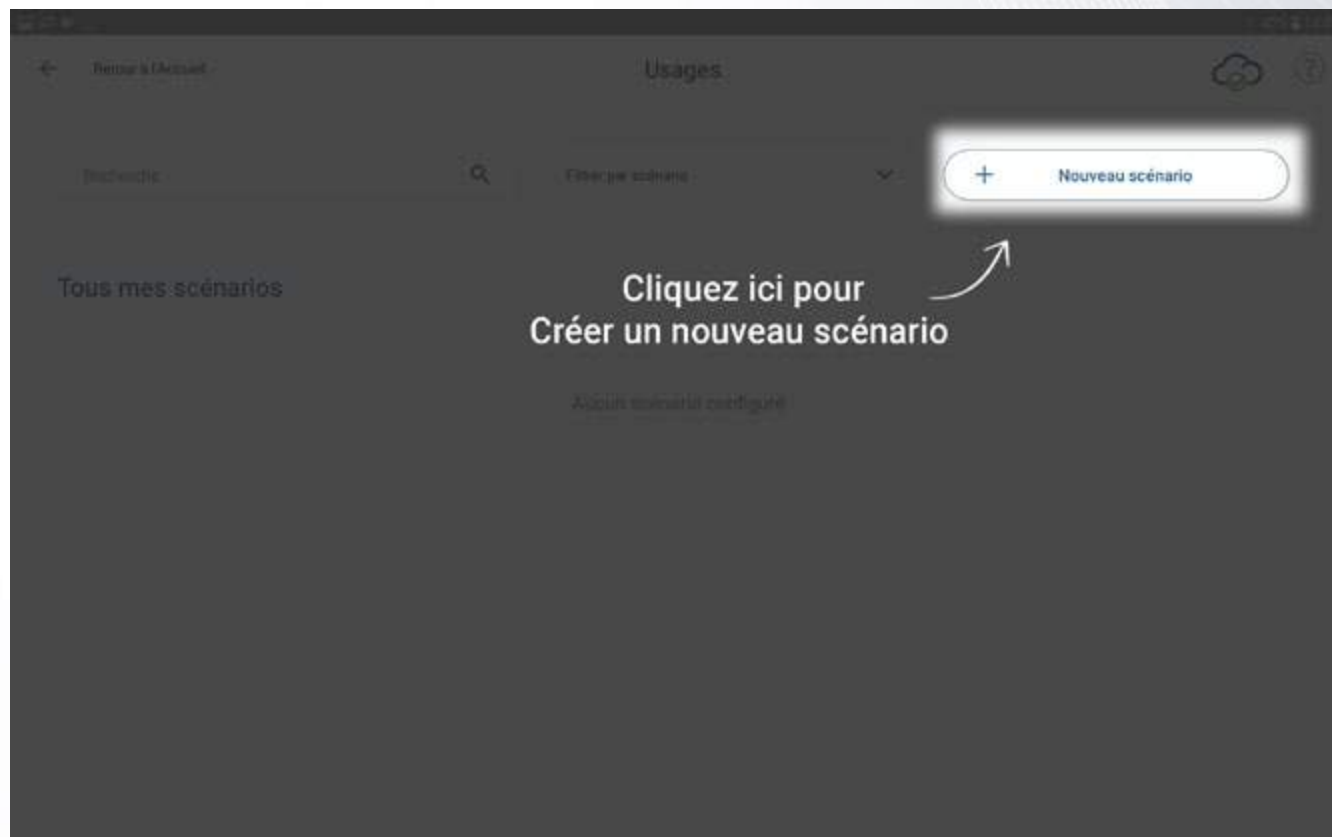
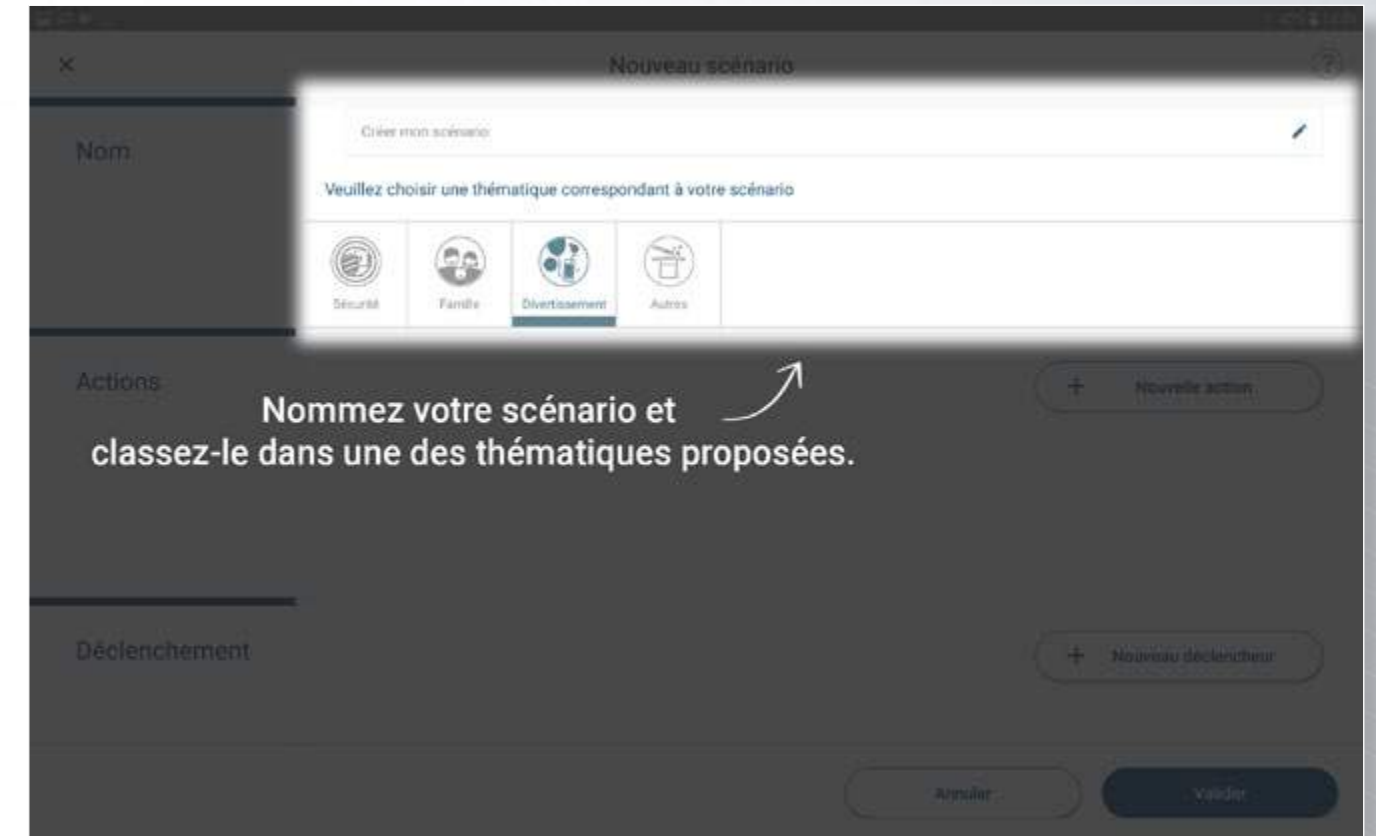
Lorsque la configuration du canal est terminée, il vous suffit de cliquer sur le bouton « Valider » pour revenir à la liste des canaux disponibles sur l'émetteur.

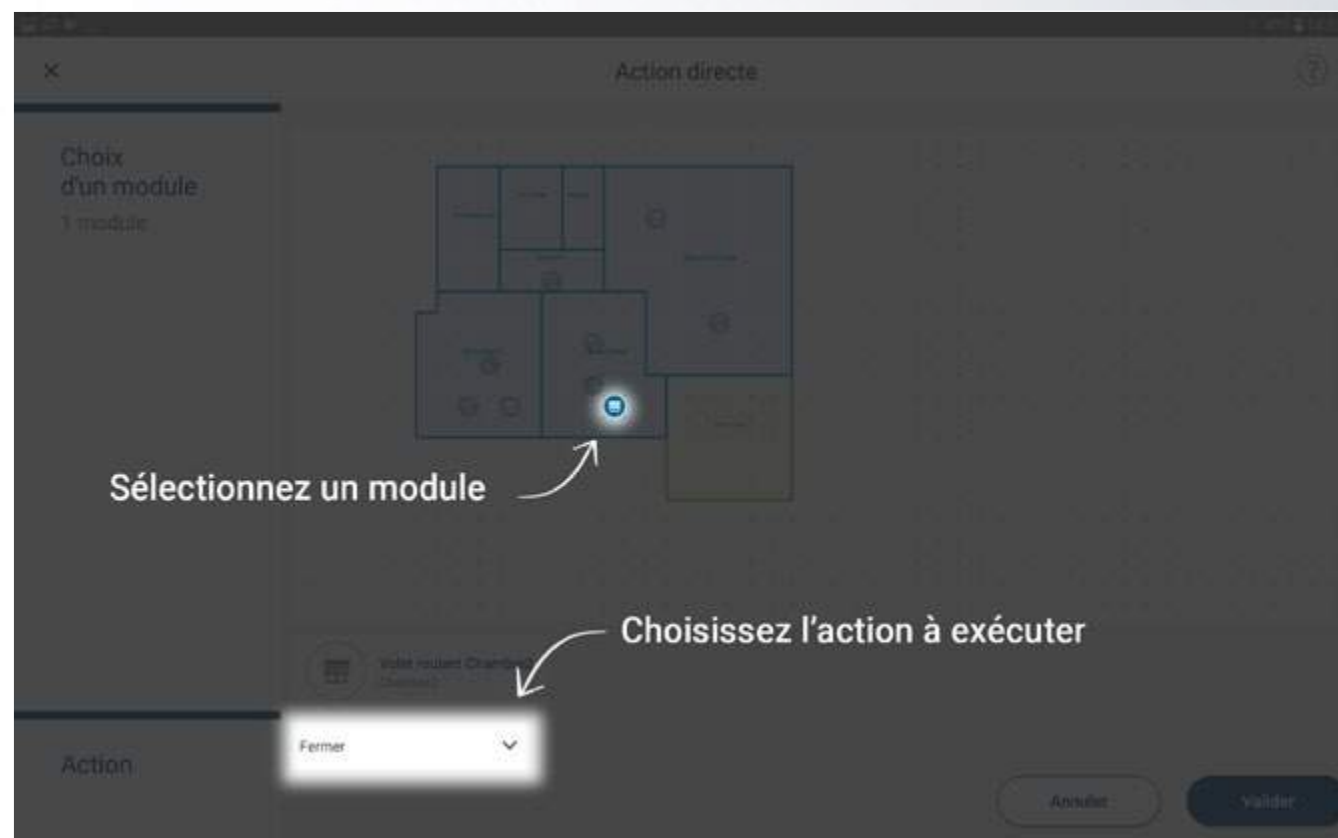


La création des Usages / Scénarios de vie

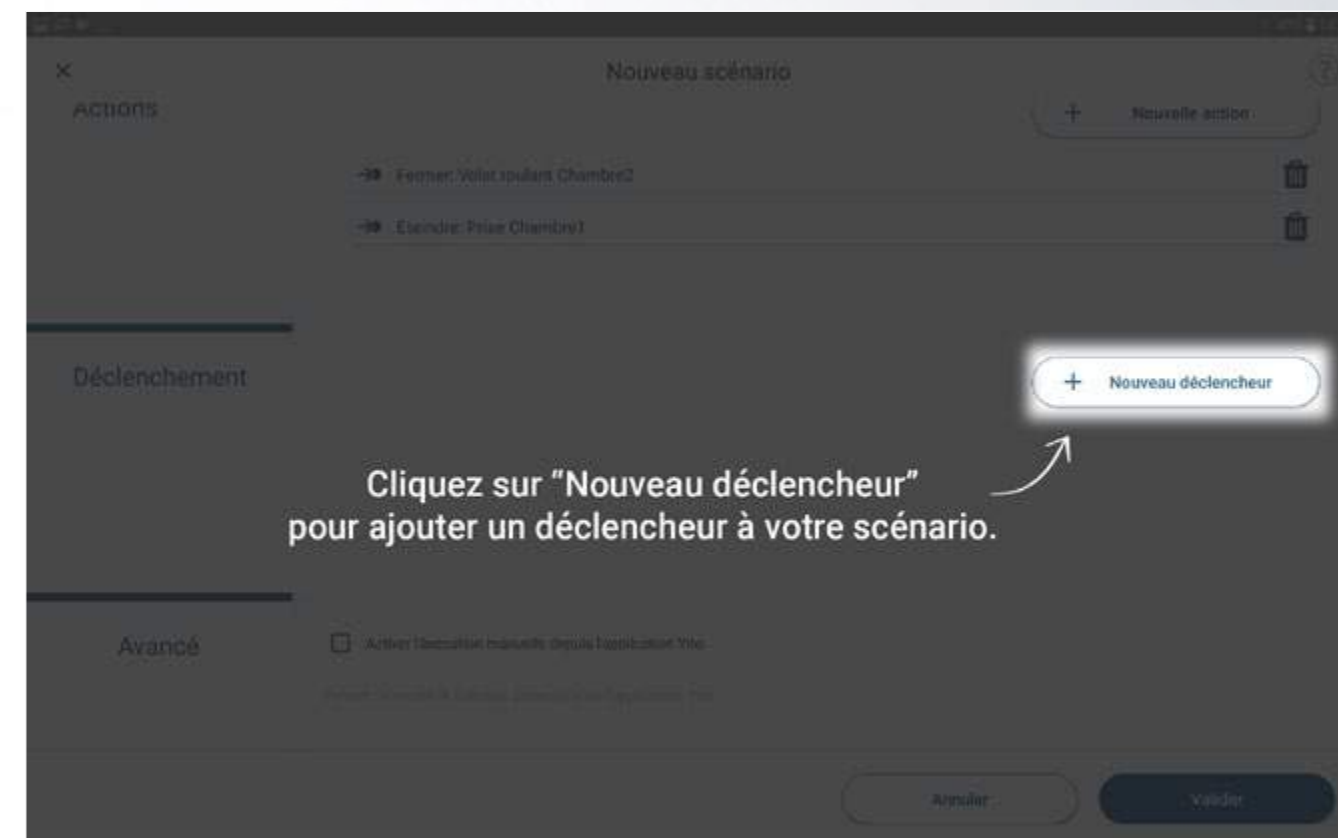


Un scénario est composé d'une ou plusieurs actions exécutée(s) sur les modules de votre installation.





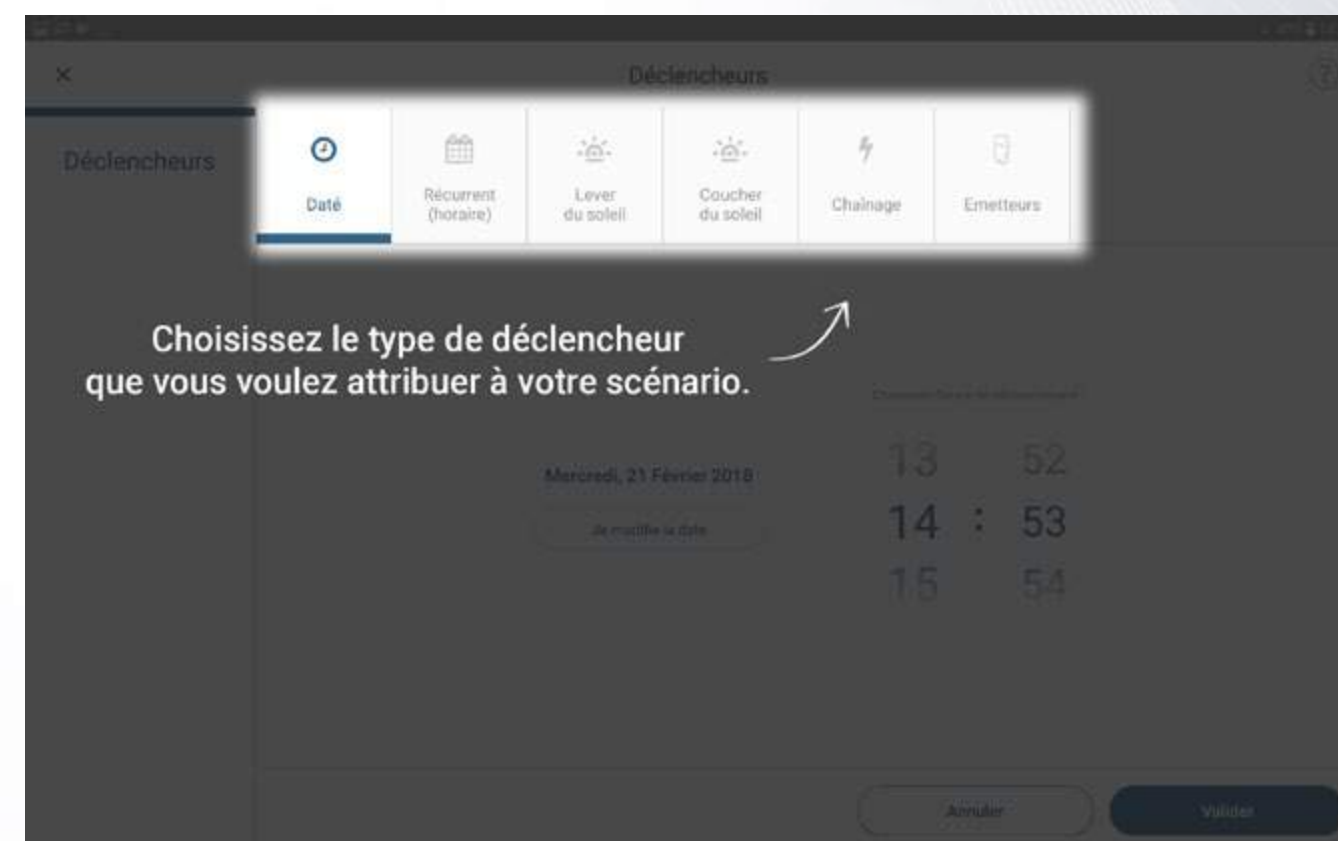
Ajoutez des conditions de déclenchement à votre scénario.



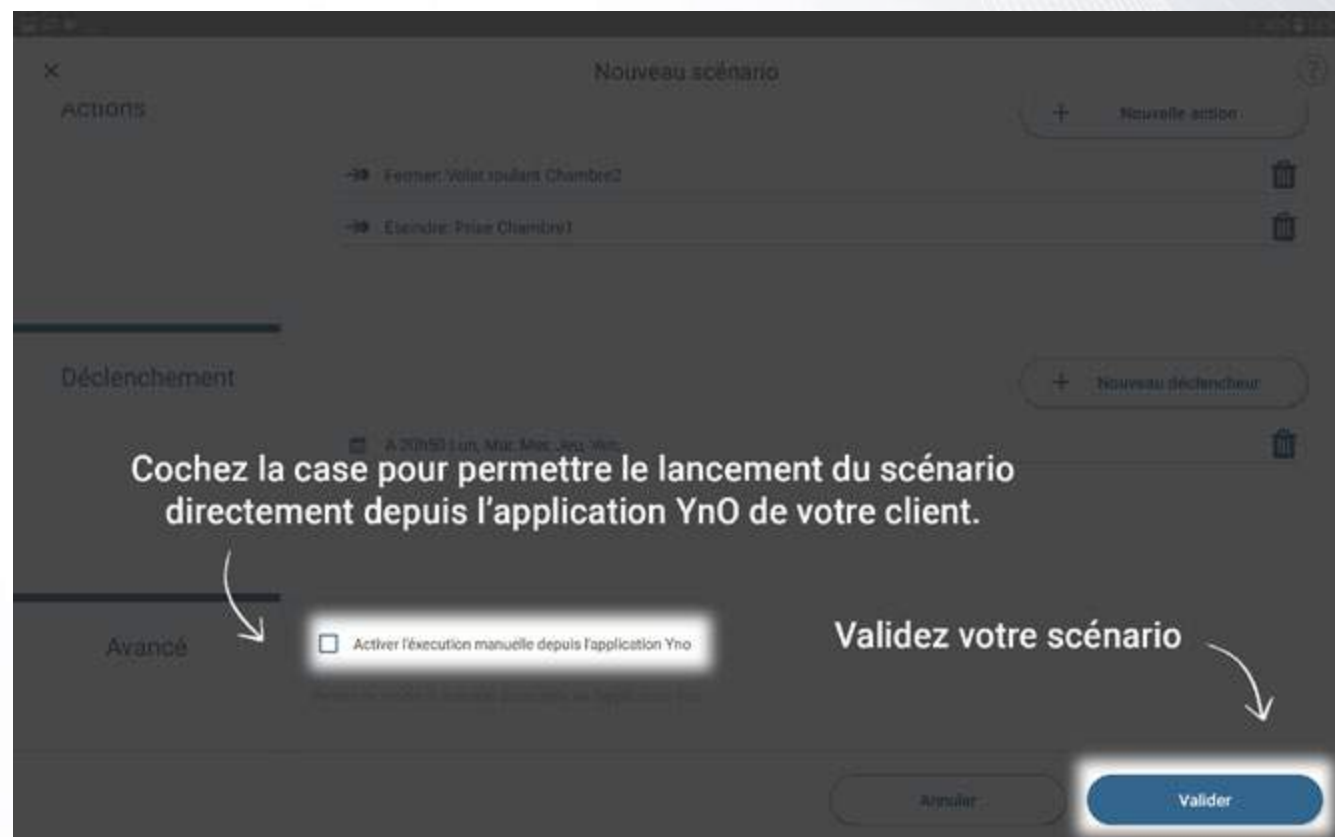
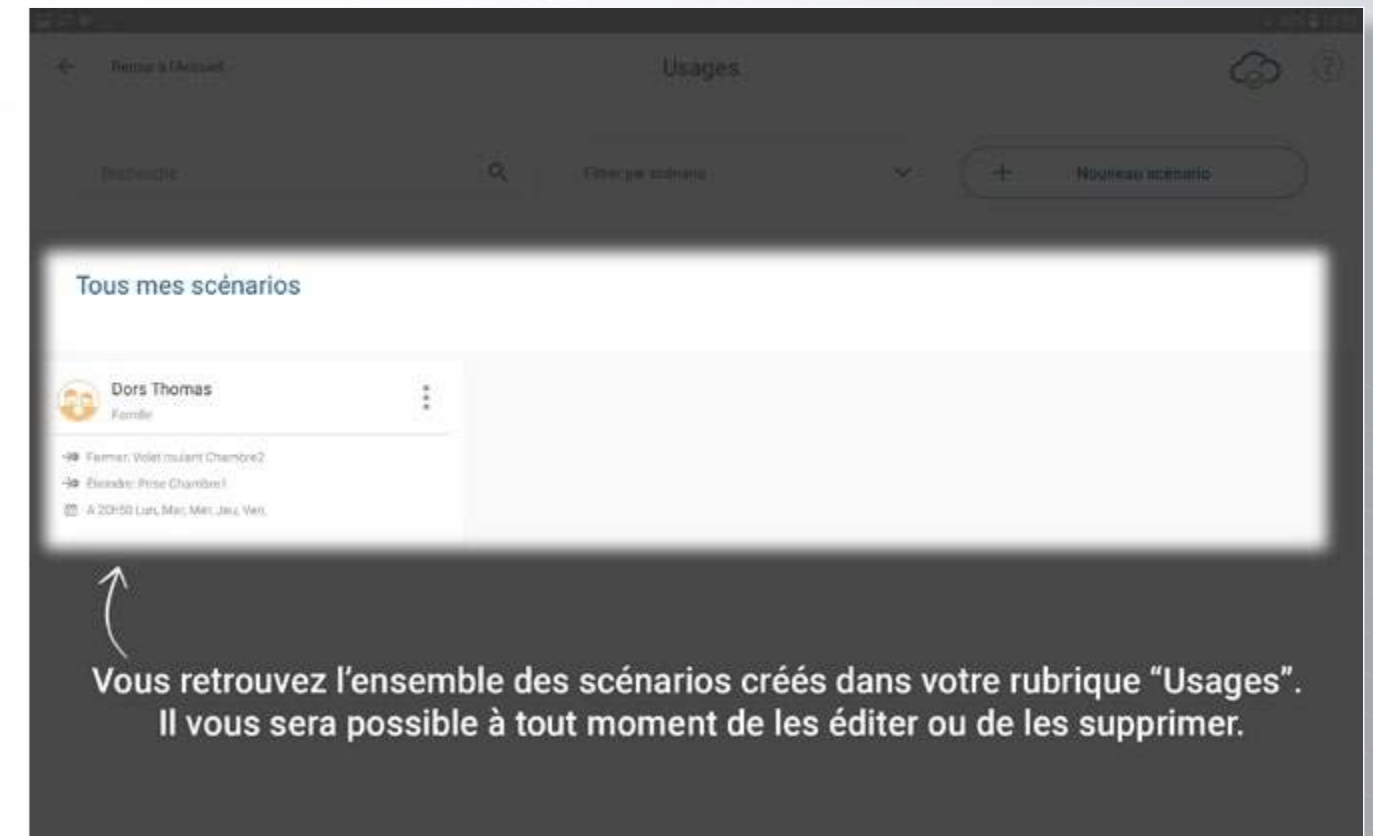
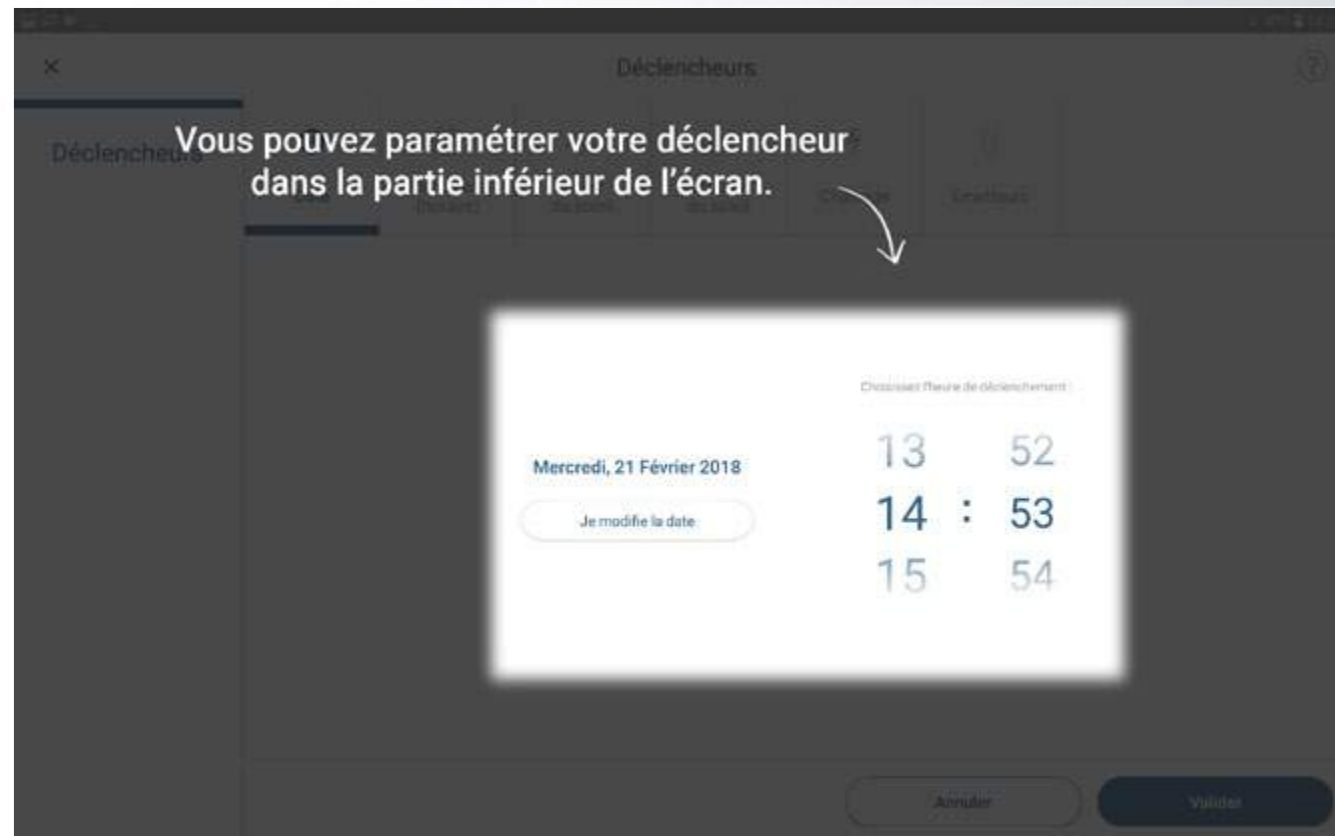
Chaque scénario peut avoir un ou plusieurs déclencheurs (automatique ou manuel).



Vous ne pouvez sélectionner qu'un seul module à la fois.



Dans le cas de déclencheurs automatiques.



**Votre premier chantier est terminé !
Vous pouvez désormais :**

- créer des chantiers
- dessiner vos plans et placer vos modules
- programmer vos émetteurs
- Créer des scénarios

Et maintenant, à vous de jouer !

N'oubliez pas de transférer votre configuration sur le Yokis Hub (le cas échéant) afin que votre client puisse utiliser son application de pilotage YnO.

Mes notes

Lined writing area for page 44.

Mes notes

Lined writing area for page 45.

Yno ... l'esthétique et la simplicité pour de vrais usages de tous les jours !

Utilisez tout le potentiel de Bus SmartRadio 2,4GHz pour le pilotage de l'habitat.

Tous les micromodules récepteurs radio Yokis pouvant communiquer entre eux, il est possible de créer un maillage radio couvrant l'ensemble de l'habitat appelé Bus SmartRadio 2,4GHz.

L'installation peut alors être pilotée dans sa totalité depuis n'importe quelle pièce de l'habitat de façon transparente. La technologie Bus SmartRadio 2,4GHz permet d'envoyer des ordres simples ou exécuter des scénarios comprenant plusieurs centaines de micromodules de façon ultra rapide avec retour d'état (en connexion directe : sur l'émetteur ou dans l'application **Yno**) sur l'ensemble de l'habitat. Au delà du confort d'utilisation, vous garanzissez l'évolutivité de l'installation à votre client, l'ajout de nouveaux micromodules / nouvelles fonctions pourra être effectué en fonction ses besoins dans le temps.

Yokis hub : boostez votre installation et son pilotage local ou distant

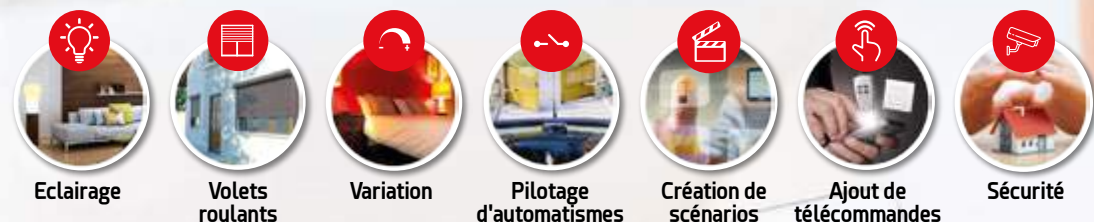
L'installation d'un YOKIS Hub au sein de l'habitat, raccordé à une box ADSL, permet de piloter tous les micromodules installés au travers du Bus SmartRadio aussi bien depuis un émetteur Yokis que depuis l'application mobile et tablette **Yno**.

En plus du pilotage de l'installation en local comme à distance, vous offrez à vos clients un ensemble de nouvelles fonctionnalités liées à l'utilisation de l'application **Yno** avec le Yokis Hub et le Yokis Cloud.

FONCTIONNALITÉS DISPONIBLES POUR VOTRE CLIENT SELON L'INSTALLATION

POUR L'UTILISATEUR	AVEC OU SANS CONNEXION INTERNET		AVEC CONNEXION INTERNET	
	Yokis hub	Yokis hub	Yokis hub	Yokis Cloud
Lancement d'un scénario pré-installé sur le Yokis Hub : automatiquement, depuis un émetteur Yokis ou un moniteur Urmet	✓	✓	✓	✓
Création, modification de scénarios		✓	✓	✓
Configuration et duplication de télécommandes		✓	✓	✓
Pilotage local de l'installation depuis un smartphone ou une tablette avec retour d'état		✓	✓	✓
Pilotage à distance de l'habitat directement sur smartphone ou une tablette avec retour d'état			✓	✓
Création de comptes invités avec gestion des droits d'accès sur l'installation			✓	✓
Sauvegarde synchronisée sur le Yokis Cloud			✓	✓
Mise à jour automatique des scénarios proposés			✓	✓
Partage temporaire des données du Yokis Hub pour maintenance/évolution de l'installation			✓	✓

Yno : une application simple, esthétique et pratique pour piloter tout votre habitat.



- **Pilotez votre habitat** avec votre téléphone mobile ou votre tablette de chez vous ou à distance avec le YOKIS Hub et l'application **Yno**
- **Un habitat 100% évolutif** faites ajouter de nouveaux micromodules à tout moment pour bénéficier de nouvelles fonctions au sein de l'habitat. Dupliquez et paramétrez simplement vos télécommandes.
- **Création des scénarios** à partir de scénarios proposés ou de A à Z, qui pourront être lancés depuis vos télécommandes, votre smartphone/tablette ou votre interphone vidéo Urmet .
- **Création de comptes invités** (nourou, location saisonnière, etc.) avec des droits limités et/ou pour une période limitée permettant de piloter toute l'installation ou simplement quelques modules choisis.
- **Personnalisation** de l'application en ajoutant vos propres photos, sélectionnez vos favoris et réorganisez votre application selon vos besoins.

Application gratuite



Avec mode démonstration disponible



Yokis Créateur de micromodules numériques

PRODUITS COMPATIBLES ET OPTIMISÉS POUR YOKIS PRO

Faites évoluer vos installations sans limite grâce à la gamme Radio Power

PORTÉE RADIO GAMME RADIO POWER : Portée de 250m champ libre à vue ou passage d'un mur béton ou d'une dalle.



OUTILS DE PROGRAMMATION CHANTIER

	CODE	RÉFÉRENCE	FONCTION
	5454491	YOKEY	Clé de communication radio pour tablette Android
	5454495	YOKIS HUB	Hub de communication pour pilotage depuis un smartphone ou tablette
	5454497	KIT YPRO	Kit de programmation YOKIS Pro : Tablette 10" +YOKEY

EMETTEURS ENCASTRABLES

	CODE	RÉFÉRENCE	FONCTION
	5454413	E2BPP	Emetteur radio encastrable à 2 canaux
	5454414	E2BPPX	Emetteur radio encastrable à 2 canaux avec antenne extérieure
	5454427	E4BPP	Emetteur radio encastrable à 4 canaux

TÉLÉCOMMANDES

	CODE	RÉFÉRENCE	FONCTION
	5454425	TLC4CP	Télécommande radio à 4 canaux
	5454423	TLC8CP	Télécommande radio à 8 canaux
	5454424	GALET8TP	Télécommande radio à 8 canaux

TÉLÉCOMMANDES MURALES EXTRA-PLATES

	CODE	RÉFÉRENCE	FONCTION
	5454417	TLM1T45P	Télécommande murale à 1 canal
	5454419	TLM2T45P	Télécommande murale à 2 canaux
	5454421	TLM4T45P	Télécommande murale à 4 canaux

RÉCEPTEURS RADIO POWER

	CODE	RÉFÉRENCE	FONCTION
	5454462	MTR2000ERP	Télérupteur radio 2000W
	5454463	MTR2000ERPX	Télérupteur radio 2000W avec antenne ext.
	5454464	MTR2000MRP	Télérupteur radio 2000W modulaire
	5454465	MTR2000MRPX	Télérupteur radio 2000W modulaire avec antenne ext.
	5454454	MTV500ER	Téléviateur radio 500W
	5454467	MVR500ERP	Micromodule volet roulant radio
	5454468	MVR500ERPX	Micromodule volet roulant radio avec antenne ext.
	5454469	MVR500MRP	Micromodule volet roulant radio modulaire
	5454470	MVR500MRPX	Micromodule volet roulant radio modulaire avec antenne ext.



Pour toute demande d'information ou assistance technique sur l'application YOKIS PRO, la YOKEY ou le YOKIS HUB :

Hotline Technique YOKIS :

04 94 13 06 28

De 8h30 à 12h00 et de 14h00 à 17h30

Envoyez vos commentaires, questions, demandes d'évolution sur l'adresse e-mail dédiée :

supportyokispro@yokis.fr

Retrouvez toutes les notices des produits YOKIS et tous les schémas de câblage dans l'application gratuite smartphone et tablette YOKIS Guide :



Notices, schémas, guides,...
retrouvez tout Yokis directement sur votre mobile sans besoin de connexion réseau !



Flashez pour télécharger

