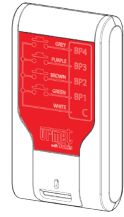


E4BP-UP	4820391	Emetteur encastrable 4 canaux ZigBee
E4BPX-UP	4820392	Emetteur encastrable 4 canaux ZigBee avec antenne extérieure (contient : écran d'isolation, support d'antenne + antenne extérieure)



Tous les récepteurs UP sont compatibles avec les émetteurs UP (télécommandes, télécommandes murales, émetteurs encastrables).



250m champ libre à vue ou 100m2 avec traversée perpendiculaire d'un mur maître ou d'une dalle

Installation

L'E4BP(X)-UP peut se câbler avec n'importe quel appareillage du marché, Bouton Poussoir (BP) ou Interrupteur.

Il est possible de câbler des interrupteurs à la place des BP, uniquement si les récepteurs sont des MTR500, MTR1300, MTR3600, MVR500.

Il n'est pas nécessaire d'utiliser les 4 canaux, on peut utiliser un BP simple avec un seul canal.

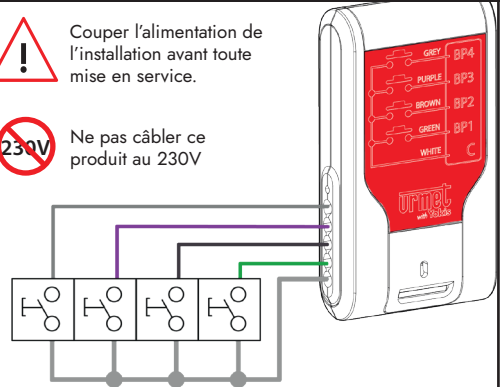
Isoler les fils non utilisés.



Couper l'alimentation de l'installation avant toute mise en service.



Ne pas câbler ce produit au 230V



A la mise sous tension du récepteur :

- Si le récepteur ne fait pas partie d'un réseau ZigBee, sa led est allumée et fixe ●,

- Si le récepteur fait déjà partie d'un réseau ZigBee, sa led est éteinte ○

Pour quitter un réseau, maintenir le bouton du récepteur appuyé pendant 10 sec.

Fonctions & réglages

IMPORTANT !

Pour régler un émetteur, il faut d'abord entrer dans le Menu Réglages :

Cas d'un câblage avec un BP

Faire 10 impulsions rapides sur le bouton poussoir connecté à l'émetteur.
▶ la LED de l'émetteur se met alors à clignoter rapidement 🌟🌟🌟🌟🌟

1

Cas d'un câblage avec un interrupteur

Faire 10 basculements rapides sur l'appareillage connecté à l'émetteur.
▶ la LED de l'émetteur se met alors à clignoter rapidement 🌟🌟🌟🌟🌟

Cas d'un E4BP(X)-UP non câblé

Mettre en contact tous les fils ensemble pendant quelques secondes jusqu'à ce que la LED de l'émetteur cligne.

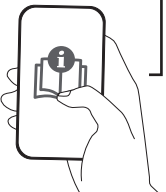
2

Pendant que la LED clignote, faire le nombre d'impulsions (N) correspondant au réglage souhaité sur la touche à programmer.



Cas du téléviateur MTV300 :

Une impulsion sur l'émetteur allume/éteint ; le maintien de l'appui permet la variation.



Téléchargez notre application gratuite sur votre mobile : schémas, vidéos, notices...

Fonctions & réglages

Appuis courts (N)	Fonctions	Réponse (nb de flash)
1	Eclairage / extinction ou montée / arrêt / descente (fonction du module piloté)	1
3	Eclairage ou montée	3
4	Extinction ou descente	4

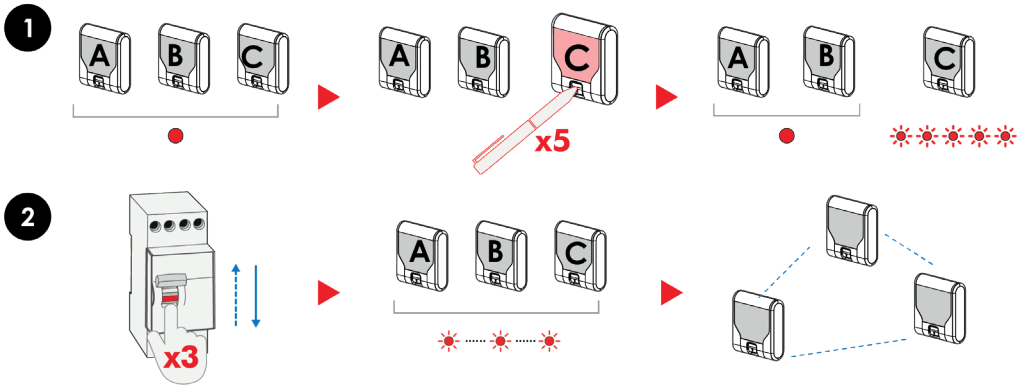
Appuis courts (N)	Réglages	Réponse (nb de flash)
15	RAZ de la touche / du canal	5
22	Utilisation d'un E4BP(X) en mode interrupteur	2
25	RAZ usine + effacer la connexion réseau	1
33	Permet l'utilisation de l'émetteur avec un appareillage NC ou NO (bascule entre mode)	3

Appuis courts (N)	Usage de la touche / du canal	Réponse (nb de flash)
10	Utilisation pour de l'éclairage	10
11	Utilisation pour le pilotage d'ouvrants	1
20	Utilisation mixte éclairage & ouvrants (réglage d'usine)	10

Appuis courts (N)	Type de commande	Réponse (nb de flash)
5	Commande directe (8 récepteurs max.)	5
6	Commande de broadcast / commande centralisée ou groupée	6

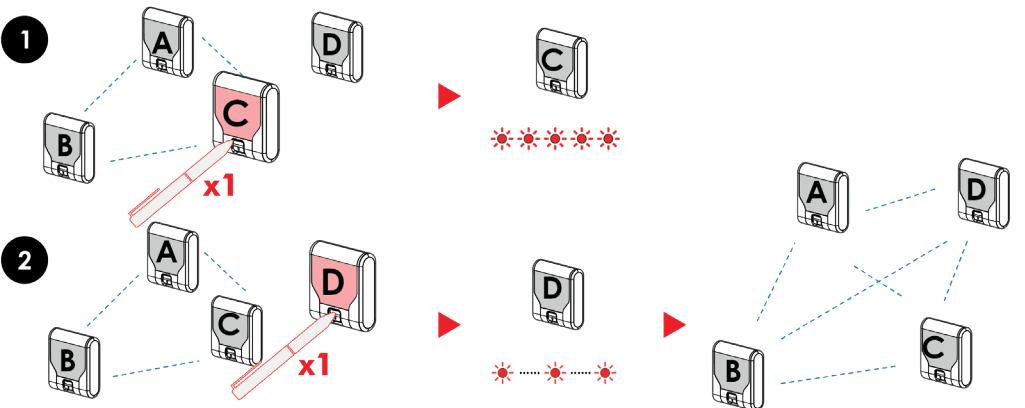


Création automatique d'un réseau



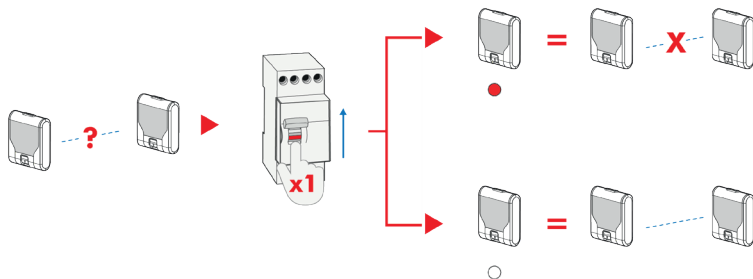
NB : La connexion au réseau des récepteurs peut prendre entre 5 et 20 secondes

Ajouter un module à un réseau

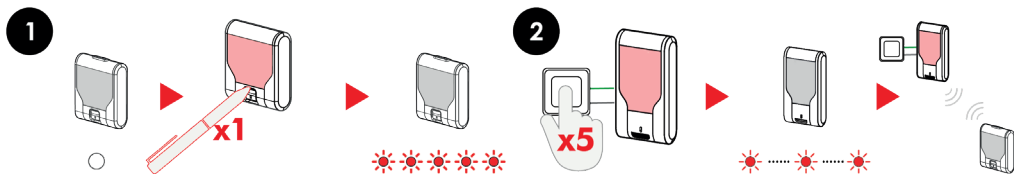


NB : La connexion au réseau des récepteurs peut prendre entre 5 et 20 secondes

Comment savoir si un récepteur fait partie d'un réseau

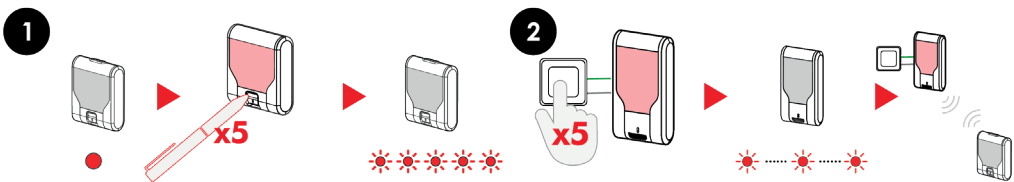


Connexion directe émetteur récepteur (récepteur faisant partie d'un réseau Zigbee)



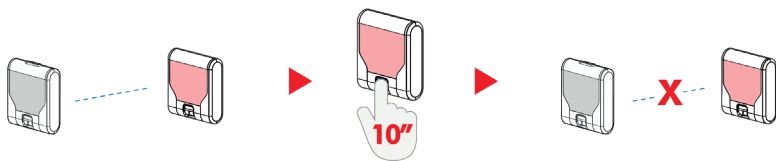
NB : La connexion de l'émetteur au récepteur peut prendre entre 5 et 15 secondes

Connexion directe émetteur récepteur (récepteur sans réseau Zigbee)

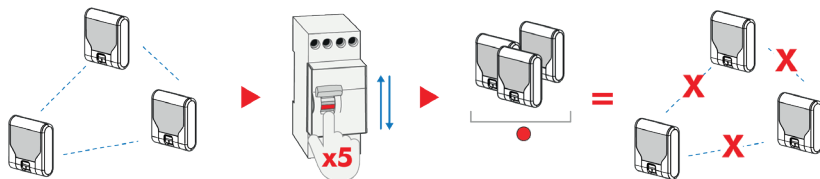


NB : La connexion de l'émetteur au récepteur peut prendre entre 5 et 15 secondes

Suppression d'un récepteur d'un réseau



Suppression du réseau sur tous les récepteurs



Produits fabriqués par FDI - 110 rue Pierre Gilles de Gennes 49300 CHOLET
Assistance téléphonique pour les professionnels uniquement au 01 55 85 84 00
Renseignements techniques sur www.urmetwithyokis.fr