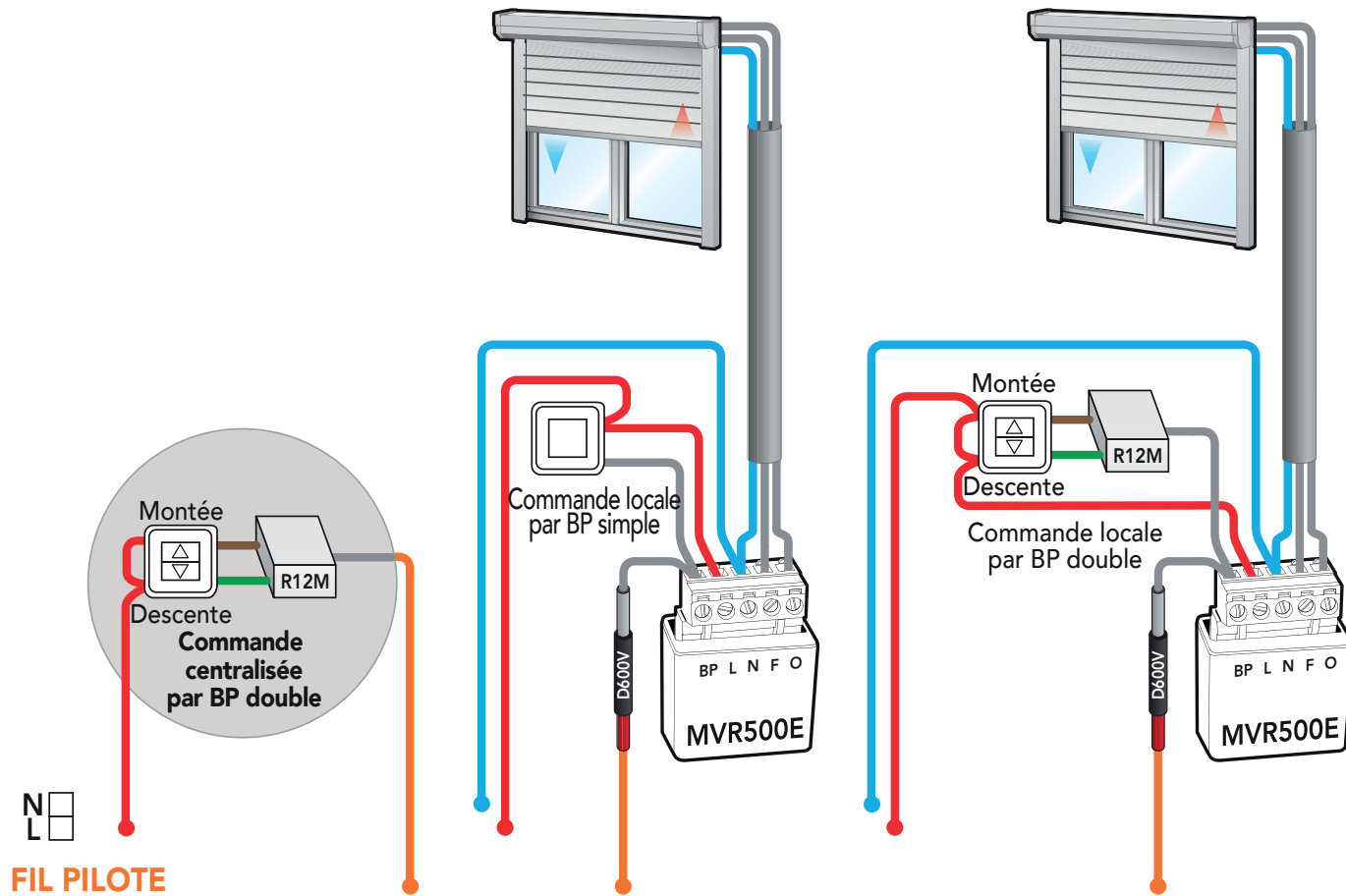


D600V

L'installation de l'accessoire D600V permet d'éviter le retour de la commande locale sur le fil pilote

R12M

L'installation de l'accessoire permet de convertir les deux informations montée et descente d'un bouton poussoir double sur un même fil.



PROGRAMMATION HORAIRE

Il est possible de programmer une ouverture et une fermeture journalière, pour cela à l'HEURE DESIREE faire :

- 8 appuis pour enregistrer l'heure de fermeture
- 9 appuis pour enregistrer l'heure d'ouverture
- 7 appuis pour enregistrer l'heure de position intermédiaire

Attention en cas de coupure secteur, les programmations horaires sont effacées.

RAPPEL

Autorisation des réglages installateur :
23 impulsions

Verrouillage des réglages installateur :
21 impulsions